

Pelle sur chenilles

R 926

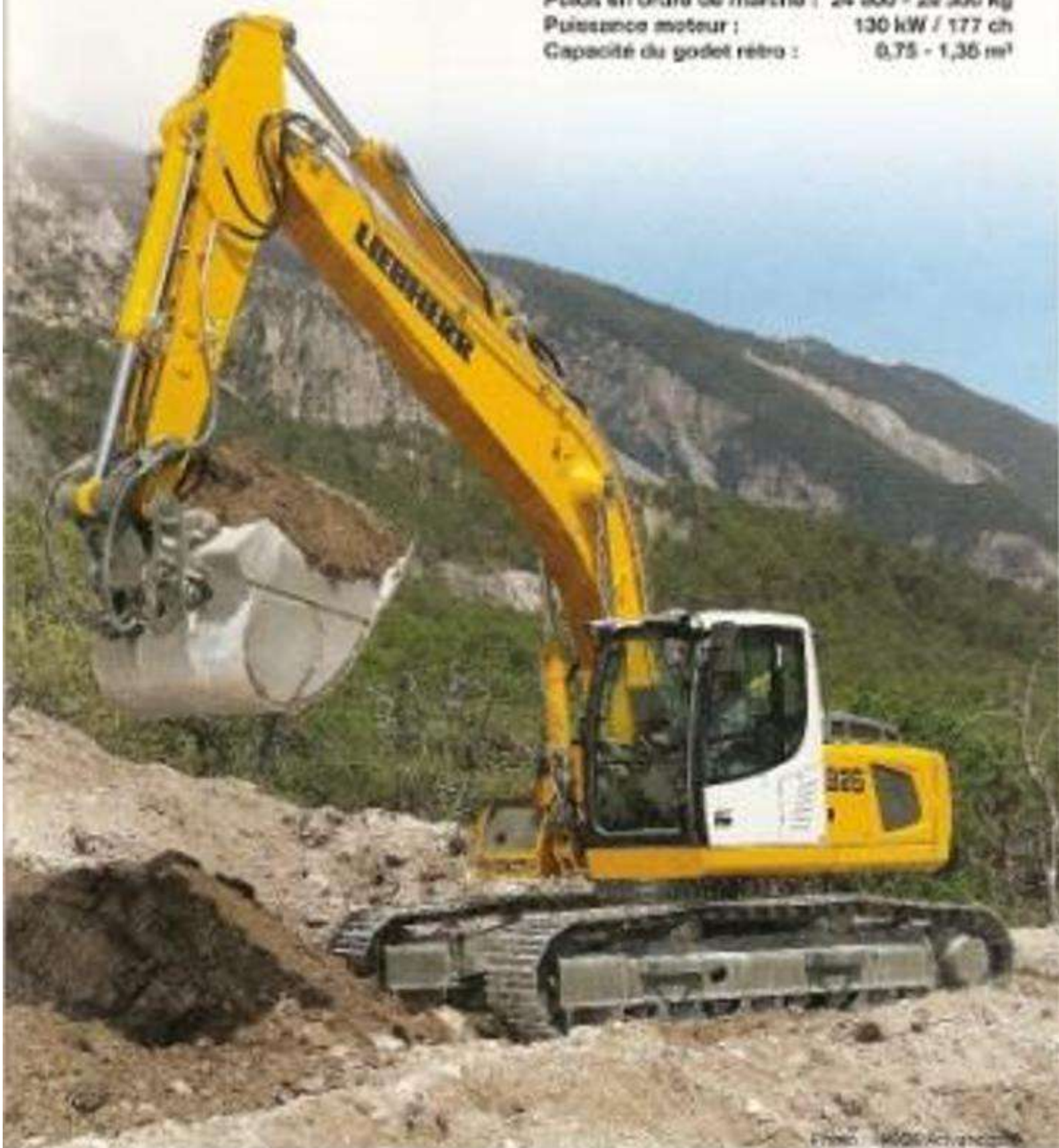
Libronic

Advanced/Classic

Poids en ordre de marche : 24 800 - 28 300 kg

Puissance moteur : 130 kW / 177 ch

Capacité du godet rétro : 0,75 - 1,35 m³



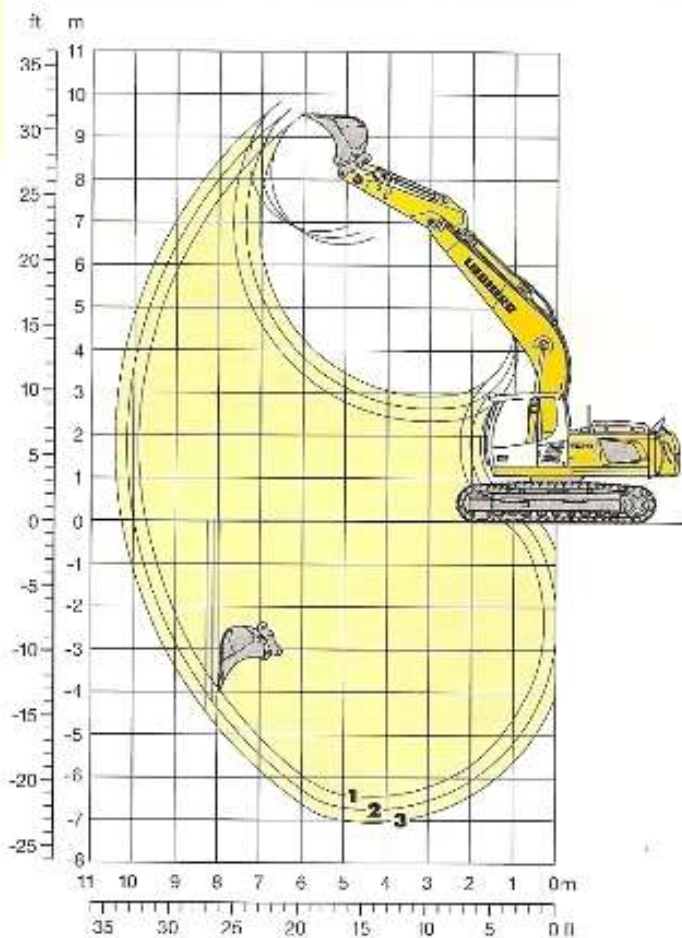
LIEBHERR

Équipement rétro

avec flèche monobloc 5,90 m

Advanced

Advanced



Débattements

avec changement rapide

		1	2	3
Longueurs de balancier	m	2,40	2,70	3,00
Profondeur maxi d'extraction	m	6,45	6,75	7,05
Portée maxi au sol	m	9,70	10,00	10,25
Hauteur maxi de déversement	m	6,50	6,60	6,75
Hauteur maxi à la dent	m	8,50	9,65	9,80

Forces aux dents

sans changement rapide

		1	2	3
Force de pénétration ISO	kN	151	139	129
	t	15,4	14,2	13,1
Force de cavage ISO	kN	193	193	193
	t	19,7	19,7	19,7

avec changement rapide

Force de pénétration ISO	kN	141	133	124
	t	14,7	13,6	12,6
Force de cavage ISO	kN	168	168	168
	t	17,1	17,1	17,1

Poids en ordre de marche et pression au sol

Le poids en ordre de marche comprend la pelle de base avec la flèche monobloc de 5,90 m, le balancier de 2,70 m, le changement rapide 48 et le godet de 0,95 m³.

Châssis	NLC			LC			WLC			
	500	600	750	500	600	750	500	600	750	
Largeur des tiges	mm	500	600	750	500	600	750	500	600	750
Poids	kg	25900	28150	26900	26100	26350	27100	26150	26400	27100
Pression au sol	kg/cm ²	0,63	0,59	0,45	0,63	0,53	0,44	0,63	0,59	0,44

Godets rétro

sans changement rapide

avec changement rapide

Largeur de coupe SAE	mm	850	1050	1250	1400	850	1050	1250	1400
Capacité ISO 7451	m ³	0,75	0,95	1,15	1,35	0,75	0,95	1,15	1,35
	NLC t/m ³	1,8	1,8	1,8	1,8	1,8	1,8	1,8	1,8
Masse spécifique	LC t/m ³	1,8	1,8	1,8	1,8	1,8	1,8	1,8	1,8
	WLC t/m ³	1,8	1,8	1,8	1,8	1,8	1,8	1,8	1,8
Poids du godet Std avec dents Liebherr Z 40	kg	620	700	800	860	630	710	810	870

La stabilité de la pelle permet le montage des godets sur les balanciers de longueurs suivantes, selon ISO 10567 :

Châssis NLC	m	3,00	3,00	3,00	2,70	3,00	3,00	3,00	2,40
Châssis LC	m	3,00	3,00	3,00	3,00	3,00	3,00	3,00	3,00
Châssis WLC	m	3,00	3,00	3,00	3,00	3,00	3,00	3,00	3,00

Forces de levage

avec flèche monobloc 5,90 m

Advanced

Balancier 2,40 m

m	Châssis	3,0 m		4,5 m		6,0 m		7,5 m		9,0 m		m
		↕	↻	↕	↻	↕	↻	↕	↻	↕	↻	
10,5	NLC ¹											
	LC											
	WLC											
9,0	NLC ¹											
	LC											
	WLC											
7,5	NLC ¹					4,0 [*]	4,0 [*]			3,0 [*]	3,0 [*]	
	LC					4,5 [*]	4,5 [*]			3,0 [*]	3,0 [*]	6,14
	WLC					4,5 [*]	4,5 [*]			3,0 [*]	3,0 [*]	
6,0	NLC ¹					5,5 [*]	6,4 [*]			3,7 [*]	3,7 [*]	
	LC					6,4 [*]	6,4 [*]			3,7 [*]	3,7 [*]	7,28
	WLC					6,4 [*]	6,4 [*]			3,7 [*]	3,7 [*]	
4,5	NLC ¹			8,1	8,4	9,2	7,0 [*]	3,7	6,8 [*]	3,3	3,7 [*]	
	LC			8,4 [*]	8,4 [*]	9,2	7,0 [*]	4,4	6,8 [*]	3,7 [*]	3,7 [*]	7,97
	WLC			8,4 [*]	8,4 [*]	9,2	7,0 [*]	4,8	6,8 [*]	3,7 [*]	3,7 [*]	
3,0	NLC ¹			7,4	10,6	4,9	8,0 [*]	3,5	6,8	3,0	3,8 [*]	
	LC			9,0	10,6 [*]	5,9	8,0 [*]	4,3	6,8 [*]	3,6	3,8 [*]	6,33
	WLC			10,0	10,6 [*]	6,5	8,0 [*]	4,7	6,8 [*]	3,9 [*]	3,9 [*]	
1,5	NLC ¹			8,7	12,4	7,6	8,8 [*]	3,3	6,8	2,8	4,3 [*]	
	LC			8,4	12,4	6,6	8,8 [*]	4,1	6,7	3,5	4,3 [*]	6,41
	WLC			9,9	12,4 [*]	6,2	8,8 [*]	4,6	6,7	3,8	4,3 [*]	
0	NLC ¹	8,2 [*]	8,2 [*]	6,4	13,1	6,4	9,0	3,2	6,4	2,8	5,0 [*]	
	LC	8,2 [*]	8,2 [*]	8,0	13,1	5,1	9,2	4,0	6,6	3,5	5,0 [*]	6,21
	WLC	8,2 [*]	8,2 [*]	9,0	13,1 [*]	6,0	9,2	4,4	6,6	3,8	5,0 [*]	
-1,5	NLC ¹	11,8	13,8 [*]	6,4	12,7 [*]	4,3	5,8	3,2	6,4	3,1	6,1	
	LC	13,6 [*]	13,8 [*]	8,0	12,7 [*]	5,3	9,1	3,9	6,5	3,8	6,3	7,74
	WLC	13,6 [*]	13,8 [*]	8,0	12,7 [*]	5,9	9,1	4,3	6,5	4,2	6,3	
-3,0	NLC ¹	12,1	15,8 [*]	6,4	11,8 [*]	4,3	5,6 [*]			3,6	7,3 [*]	
	LC	15,8 [*]	15,8 [*]	8,1	11,8 [*]	5,0	5,8 [*]			4,5	7,3 [*]	6,84
	WLC	15,8 [*]	15,8 [*]	9,0	11,8 [*]	5,8	5,8 [*]			5,0	7,3 [*]	
-4,5	NLC ¹	12,0 [*]	12,0 [*]	6,7	9,0 [*]					5,2	7,2 [*]	
	LC	12,0 [*]	12,0 [*]	9,3	9,0 [*]					6,4	7,2 [*]	5,44
	WLC	12,0 [*]	12,0 [*]	9,0 [*]	9,0 [*]					7,0	7,2 [*]	

Balancier 2,70 m

m	Châssis	3,0 m		4,5 m		6,0 m		7,5 m		9,0 m		m
		↕	↻	↕	↻	↕	↻	↕	↻	↕	↻	
10,5	NLC ¹											
	LC											
	WLC											
9,0	NLC ¹											
	LC											
	WLC											
7,5	NLC ¹											
	LC											
	WLC											
6,0	NLC ¹											
	LC											
	WLC											
4,5	NLC ¹											
	LC											
	WLC											
3,0	NLC ¹	15,3	13,4 [*]	7,5	10,1 [*]	4,9	7,7 [*]	3,5	6,0 [*]			
	LC	15,4 [*]	13,4 [*]	9,1	10,1 [*]	6,0	7,7 [*]	4,3	6,5 [*]			
	WLC	13,4 [*]	13,4 [*]	10,1 [*]	10,1 [*]	5,6	7,7 [*]	4,7	6,5 [*]			
1,5	NLC ¹											
	LC											
	WLC											
0	NLC ¹	8,8 [*]	8,8 [*]	6,4	12,8 [*]	4,4	9,0	3,2	6,4			
	LC	8,8 [*]	8,8 [*]	8,1	12,8 [*]	5,4	9,0	3,9	6,6			
	WLC	8,8 [*]	8,8 [*]	9,0	12,8 [*]	6,0	9,2	4,4	6,6			
-1,5	NLC ¹	11,8	12,8 [*]	6,8	12,8 [*]	4,7	8,8	3,1	6,8			
	LC	12,8 [*]	12,8 [*]	7,8	12,8 [*]	5,9	9,0	3,9	6,6			
	WLC	12,8 [*]	12,8 [*]	8,8	12,8 [*]	6,0	9,1	4,3	6,6			
-3,0	NLC ¹	12,0	16,6 [*]	5,4	11,8 [*]	4,3	8,8					
	LC	16,3	16,6 [*]	9,0	11,8 [*]	5,3	8,8 [*]					
	WLC	16,3 [*]	16,6 [*]	8,8	11,8 [*]	5,8	8,8 [*]					
-4,5	NLC ¹	13,4	13,1 [*]	5,6	9,8 [*]							
	LC	13,1 [*]	13,1 [*]	5,2	9,8 [*]							
	WLC	13,1 [*]	13,1 [*]	9,2	9,8 [*]							

Advanced

Balancier 3,00 m

m	Châssis	3,0 m		4,5 m		6,0 m		7,5 m		9,0 m		m
		↕	↻	↕	↻	↕	↻	↕	↻	↕	↻	
10,5	NLC ¹											
	LC											
	WLC											
9,0	NLC ¹											
	LC											
	WLC											
7,5	NLC ¹											
	LC											
	WLC											
6,0	NLC ¹											
	LC											
	WLC											
4,5	NLC ¹											
	LC											
	WLC											
3,0	NLC ¹	13,6	15,4 [*]	7,8	9,8 [*]	5,0	7,4 [*]	3,5	6,4 [*]			
	LC	15,4 [*]	15,4 [*]	9,3	9,8 [*]	6,0	7,4 [*]	4,3	6,0 [*]			
	WLC	15,4 [*]	15,4 [*]	9,8 [*]	9,8 [*]	6,5	7,4 [*]	4,7	6,4 [*]			
1,5	NLC ¹	7,4 [*]	7,4 [*]	5,9	11,7 [*]	4,6	8,0 [*]	3,3	6,8			
	LC	7,4 [*]	7,4 [*]	6,5	11,7 [*]	5,6	9,2 [*]	4,1	6,7			
	WLC	7,4 [*]	7,4 [*]	6,5	11,7 [*]	6,2	8,6 [*]	4,6	6,7			
0	NLC ¹	8,8 [*]	8,8 [*]	6,4	12,8 [*]	4,8	9,0	3,7	6,4			
	LC	8,8 [*]	8,8 [*]	8,1	12,8 [*]	5,4	9,2	3,9	6,5			
	WLC	8,8 [*]	8,8 [*]	9,0	12,8 [*]	5,8	9,2	4,3	6,5			
-1,5	NLC ¹	11,7	12,7 [*]	6,3	12,8 [*]	4,7	8,8	3,1	6,3			
	LC	12,4 [*]	12,7 [*]	7,9	12,8 [*]	5,2	9,0	3,9	6,4			
	WLC	12,4 [*]	12,7 [*]	8,5	12,8 [*]	5,9	9,0	4,2	6,5			
-3,0	NLC ¹	11,8	17,0 [*]	6,3	12,1 [*]	4,7	8,8	3,1	6,3			
	LC	16,5	17,0 [*]	7,9	12,1 [*]	5,2	9,0	3,9	6,5			
	WLC	17,0 [*]	17,0 [*]	8,8	12,1 [*]	5,8	9,0 [*]	4,3	6,5			
-4,5	NLC ¹	12,2	14,0 [*]	6,5	10,1 [*]	4,3	7,9 [*]					
	LC	14,0 [*]	14,0 [*]	8,1	10,1 [*]	5,4	7,9 [*]					
	WLC	14,0 [*]	14,0 [*]	9,0	10,1 [*]	5,8	7,9 [*]					

↕ Hauteur ↻ Rotation de 360° Dans l'axe Portée maxi. * Limité par l'hydraulique

Les charges au crochet du dispositif de changement rapide Liebherr 48 sans accessoires sont exprimées en tonnes (t) et indiquées pour une rotation de la tourelle à 360°, sur une surface dure, horizontale et portant uniformément. Les autres valeurs sont indiquées pour la tourelle dans l'axe du châssis. Les valeurs sont déterminées avec des tuiles trois nervures de 600 mm. Les valeurs indiquées sont conformes à la norme ISO 10567 les coefficients de sécurité correspondent à 75 % de la charge de basculement statique ou à 87 % de la limite hydraulique (*) ou sont limitées par la charge maximale autorisée au crochet du dispositif de changement rapide (max. 12 t). En cas de démontage du dispositif de changement rapide, la charge est à majorer de 250 kg ; en cas de démontage du vérin de godet, du levier de renvoi et de la biellette la charge est à majorer de 375 kg supplémentaires. La capacité de charge de la machine est limitée en fonction de la stabilité, des limites hydrauliques ou de la charge maximale autorisée du crochet de levage.

Pour les travaux de levage de charge, les peles hydrauliques doivent être équipées de dispositifs anti-rupture de flexibles sur les vérins de flèche, d'un avertisseur de surcharge et d'un diagramme du charge conformément à la norme EN 474-5.

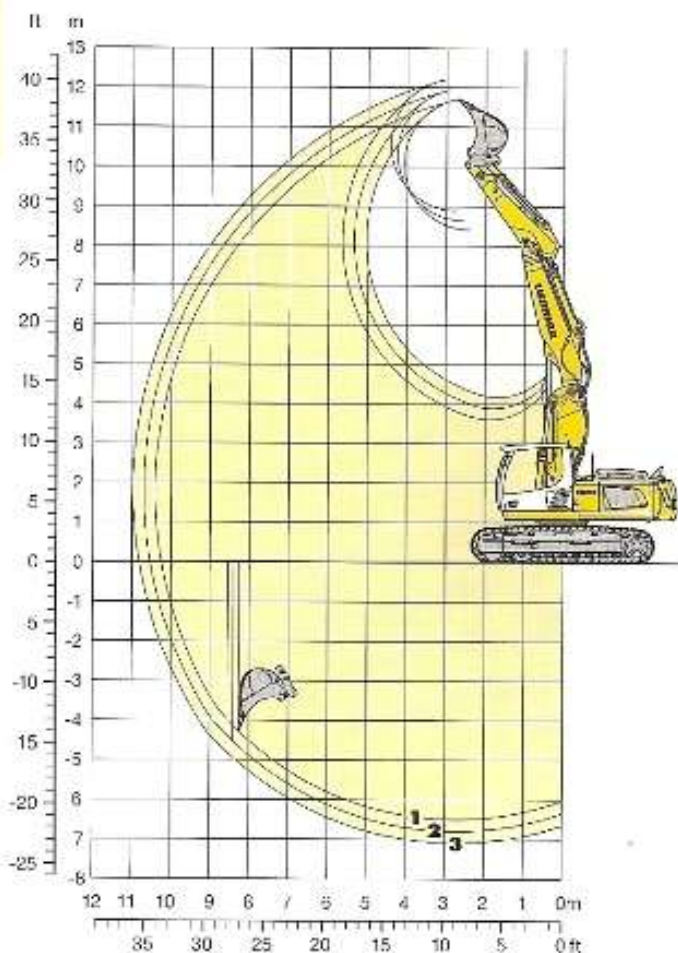
1 Les valeurs sont calculées pour le châssis NLC avec des tuiles trois nervures de 500 mm

Équipement rétro

avec bras réglable hydrauliquement 4,00 m

Advanced

Advanced



Débattements

avec changement rapide

		1	2	3
Longueurs de balancier	m	2,40	2,70	3,00
Profondeur maxi d'extraction	m	6,50	6,80	7,10
Portée maxi au sol	m	10,25	10,50	10,80
Hauteur maxi de déversement	m	8,40	8,65	8,90
Hauteur maxi à la dent	m	11,70	11,95	12,20

Forces aux dents

sans changement rapide

		1	2	3
Force de pénétration ISO	kN	151	139	129
	t	15,4	14,2	13,1
Force de cavage ISO	kN	193	193	193
	t	19,7	19,7	19,7

avec changement rapide

Force de pénétration ISO	kN	144	133	124
	t	14,7	13,6	12,6
Force de cavage ISO	kN	168	168	168
	t	17,1	17,1	17,1

Poids en ordre de marche et pression au sol

Le poids en ordre de marche comprend la pelle de base avec le bras réglable hydrauliquement de 4,00 m, le balancier de 2,70 m, le changement rapide 48 et le godet de 0,95 m³.

Châssis	NLC			LC			WLC			
Largeur des lattes	mm	530	600	750	500	600	750	500	600	750
Poids	kg	27050	27300	28050	27250	27500	28250	27300	27550	28300
Pression au sol	kg/cm ²	0,65	0,55	0,45	0,66	0,55	0,46	0,66	0,55	0,46

Godets rétro

		sans changement rapide				avec changement rapide				
Largeur de coupe SAE	mm	850	1050	1250	1400	850	1050	1250	1400	
Capacité ISO 7451	m ³	0,75	0,95	1,15	1,35	0,75	0,95	1,15	1,35	
	NLC	t/m ³	1,8	1,8	1,8	1,5	1,8	1,8	1,5	1,2
	LC	t/m ³	1,8	1,8	1,8	1,8	1,8	1,8	1,8	1,8
Masse spécifique	WLC	t/m ³	1,8	1,8	1,8	1,8	1,8	1,8	1,8	1,8
	Poids du godet Std avec dents Liebherr Z 40	kg	620	700	800	860	630	710	810	870

La stabilité de la pelle permet le montage des godets sur les balanciers de longueurs suivantes, selon ISO 10567 :

Châssis NLC	m	3,00	3,00	2,40	2,40	3,00	3,00	2,40	2,40
Châssis LC	m	3,00	3,00	3,00	2,70	3,00	3,00	3,00	2,40
Châssis WLC	m	3,00	3,00	3,00	3,00	3,00	3,00	3,00	3,00

Forces de levage

avec bras réglable hydrauliquement 4,00 m

Advanced

Advanced

Balancier 2,40 m

↑ m	Châssis	3,0 m		4,5 m		6,0 m		7,5 m		9,0 m		m
		LC	WLC	LC	WLC	LC	WLC	LC	WLC	LC	WLC	
10,5	NLC [†]											4,3*
9,0	LC											4,3*
	WLC											4,3*
	NLC [†]			6,2*	6,3*							4,3*
7,5	LC											5,25
	WLC											5,25
	NLC [†]			6,2*	6,2*							5,25
6,0	LC											6,09
	WLC											6,09
	NLC [†]			7,1*	7,1*	5,7	5,4*					6,09
4,5	LC											7,91
	WLC											7,91
	NLC [†]			7,1*	7,1*	6,4*	6,4*					7,91
3,0	LC											8,58
	WLC											8,58
	NLC [†]			8,3*	8,3*	7,3	7,3*					8,58
1,5	LC											8,96
	WLC											8,96
	NLC [†]			8,3*	8,3*	7,3	7,3*					8,96
0	LC											9,70
	WLC											9,70
	NLC [†]			8,3*	8,3*	7,3	7,3*					9,70
-1,5	LC											9,21
	WLC											9,21
	NLC [†]			8,3*	8,3*	7,3	7,3*					9,21
-3,0	LC											7,02
	WLC											7,02
	NLC [†]			8,3*	8,3*	7,3	7,3*					7,02
-4,5	LC											5,61
	WLC											5,61
	NLC [†]			8,3*	8,3*	7,3	7,3*					5,61

Balancier 2,70 m

↑ m	Châssis	3,0 m		4,5 m		6,0 m		7,5 m		9,0 m		m
		LC	WLC	LC	WLC	LC	WLC	LC	WLC	LC	WLC	
10,5	NLC [†]											3,7*
9,0	LC											3,7*
	WLC											3,7*
	NLC [†]			6,2*	6,2*							3,7*
7,5	LC											5,73
	WLC											5,73
	NLC [†]			6,2*	6,2*							5,73
6,0	LC											6,24
	WLC											6,24
	NLC [†]			6,2*	6,2*							6,24
4,5	LC											8,85
	WLC											8,85
	NLC [†]			6,2*	6,2*							8,85
3,0	LC											9,18
	WLC											9,18
	NLC [†]			6,2*	6,2*							9,18
1,5	LC											9,25
	WLC											9,25
	NLC [†]			6,2*	6,2*							9,25
0	LC											9,07
	WLC											9,07
	NLC [†]			6,2*	6,2*							9,07
-1,5	LC											8,87
	WLC											8,87
	NLC [†]			6,2*	6,2*							8,87
-3,0	LC											7,06
	WLC											7,06
	NLC [†]			6,2*	6,2*							7,06
-4,5	LC											6,23
	WLC											6,23
	NLC [†]			6,2*	6,2*							6,23

Balancier 3,00 m

↑ m	Châssis	3,0 m		4,5 m		6,0 m		7,5 m		9,0 m		m
		LC	WLC	LC	WLC	LC	WLC	LC	WLC	LC	WLC	
10,5	NLC [†]											4,2*
9,0	LC											4,2*
	WLC											4,2*
	NLC [†]			6,0*	6,0*	3,8*	3,8*					4,2*
7,5	LC											5,19
	WLC											5,19
	NLC [†]			6,0*	6,0*	3,8*	3,8*					5,19
6,0	LC											7,03
	WLC											7,03
	NLC [†]			6,4*	6,4*	3,7*	3,7*	3,5*	3,5*			7,03
4,5	LC											8,58
	WLC											8,58
	NLC [†]			7,2*	7,2*	5,7*	5,7*	4,3*	4,3*			8,58
3,0	LC											9,47
	WLC											9,47
	NLC [†]			7,2*	7,2*	5,7*	5,7*	4,3*	4,3*			9,47
1,5	LC											8,54
	WLC											8,54
	NLC [†]			7,2*	7,2*	5,7*	5,7*	4,3*	4,3*			8,54
0	LC											8,30
	WLC											8,30
	NLC [†]			7,2*	7,2*	5,7*	5,7*	4,3*	4,3*			8,30
-1,5	LC											8,93
	WLC											8,93
	NLC [†]			7,2*	7,2*	5,7*	5,7*	4,3*	4,3*			8,93
-3,0	LC											8,20
	WLC											8,20
	NLC [†]			7,2*	7,2*	5,7*	5,7*	4,3*	4,3*			8,20
-4,5	LC											6,50
	WLC											6,50
	NLC [†]			7,2*	7,2*	5,7*	5,7*	4,3*	4,3*			6,50

↑ Hauteur ↻ Rotation de 360° ⚙ Dans l'axe 🏗 Portée maxi. * Limité par l'hydraulique

Les charges au crochet du dispositif de changement rapide Liebherr 48 sans accessoires sont exprimées en tonnes (t) et indiquées pour une rotation de la tourelle à 360°, sur une surface dure, horizontale et portant uniformément. Les autres valeurs sont indiquées pour la tourelle dans l'axe du châssis. Les valeurs sont déterminées avec des tuiles trois nervures de 600 mm pour la position optimale du vérin de réglage du bras. Les valeurs indiquées sont conformes à la norme ISO 10567 les coefficients de sécurité correspondent à 75 % de la charge de basculement statique ou à 87 % de la limite hydraulique (*) ou sont limitées par la charge maximale autorisée au crochet du dispositif de changement rapide (max. 12 t). En cas de démontage du dispositif de changement rapide, la charge est à majorer de 250 kg ; en cas de démontage du vérin de godet, du levier de renvoi et de la bielle la charge est à majorer de 375 kg supplémentaires. La capacité de charge de la machine est limitée en fonction de la stabilité, des limites hydrauliques ou de la charge maximale autorisée du crochet de levage.

Pour les travaux de levage de charge, les pelles hydrauliques doivent être équipées de dispositifs anti-rupture de flexibles sur les vérins de flèche, d'un avertisseur de surcharge et d'un diagramme de charge conformément à la norme LN 474.5.

† Les valeurs sont calculées pour le châssis NLC avec des tuiles trois nervures de 500 mm

Forces de levage

avec flèche monobloc déportable 5,70 m

Advanced

Advanced

Balancier 2,40 m

↑ m	Châssis	3,0 m		4,5 m		6,0 m		7,5 m		9,0 m		m
		Rotation	Dans l'axe	Rotation	Dans l'axe	Rotation	Dans l'axe	Rotation	Dans l'axe	Rotation	Dans l'axe	
10,5	NLC ¹											
	LC											
	WLC											
9,0	NLC ¹											
	LC											
	WLC											
7,5	NLC ¹											
	LC									3,8	3,5	
	WLC									3,8	3,5	5,04
6,0	NLC ¹											
	LC											
	WLC											
4,5	NLC ¹											
	LC			8,1	8,8	5,1	7,2	3,8	4,7			
	WLC			8,5	8,8	6,2	7,2	4,2	4,7			
3,0	NLC ¹											
	LC	11,1	11,1	7,2	10,2	4,7	8,0	3,8	5,6			
	WLC	11,1	11,1	8,3	10,2	5,8	8,0	4,3	8,7			
1,5	NLC ¹											
	LC			6,4	12,0	4,8	8,8	3,1	5,4			
	WLC			8,0	12,0	5,8	8,8	3,8	6,5			
0	NLC ¹											
	LC			8,5	8,5	6,0	12,0	4,1	8,7			
	WLC			8,5	8,5	7,6	12,0	5,1	8,8			
-1,5	NLC ¹											
	LC	11,1	10,0	5,9	12,0	4,0	6,6					
	WLC	10,0	10,0	6,4	12,0	5,5	6,6					
-3,0	NLC ¹											
	LC	14,1	14,1	8,0	13,1	4,0	7,8					
	WLC	14,1	14,1	7,6	13,1	5,0	7,8					
-4,5	NLC ¹											
	LC			8,4	7,8							
	WLC			7,2	7,2							

Balancier 2,70 m

↑ m	Châssis	3,0 m		4,5 m		6,0 m		7,5 m		9,0 m		m
		Rotation	Dans l'axe	Rotation	Dans l'axe	Rotation	Dans l'axe	Rotation	Dans l'axe	Rotation	Dans l'axe	
10,5	NLC ¹											
	LC											
	WLC											
9,0	NLC ¹											
	LC											
	WLC											
7,5	NLC ¹											
	LC											
	WLC											
6,0	NLC ¹											
	LC											
	WLC											
4,5	NLC ¹											
	LC											
	WLC											
3,0	NLC ¹											
	LC	19,2	16,2	7,3	10,1	4,8	7,7	3,2	5,8			
	WLC	16,2	16,2	8,0	10,1	5,8	7,7	4,1	6,8			
1,5	NLC ¹											
	LC			6,5	6,5	6,5	11,8	4,8	8,0	3,1	5,4	
	WLC			6,5	6,5	8,1	11,8	5,4	8,0	3,8	5,0	
0	NLC ¹											
	LC			8,7	8,7	6,0	12,5	4,1	8,7	3,0	5,2	
	WLC			8,7	8,7	6,6	12,5	5,7	8,8	4,1	5,4	
-1,5	NLC ¹											
	LC	11,0	9,2	5,9	10,1	3,8	6,6	2,8	5,1			
	WLC	12,0	10,2	7,5	10,1	4,8	8,7	3,6	5,3			
-3,0	NLC ¹											
	LC	14,8	15,0	7,8	10,8	5,0	8,1					
	WLC	15,0	15,0	8,8	10,8	5,5	8,1					
-4,5	NLC ¹											
	LC			10,8	10,8	6,2	8,1					
	WLC			10,8	10,8	7,8	8,1					

Balancier 3,00 m

↑ m	Châssis	3,0 m		4,5 m		6,0 m		7,5 m		9,0 m		m
		Rotation	Dans l'axe	Rotation	Dans l'axe	Rotation	Dans l'axe	Rotation	Dans l'axe	Rotation	Dans l'axe	
10,5	NLC ¹											
	LC											
	WLC											
9,0	NLC ¹											
	LC											
	WLC											
7,5	NLC ¹											
	LC											
	WLC											
6,0	NLC ¹											
	LC											
	WLC											
4,5	NLC ¹											
	LC											
	WLC											
3,0	NLC ¹											
	LC	13,8	14,8	7,5	9,8	4,8	7,2	3,3	6,4			
	WLC	14,8	14,8	9,2	9,8	5,8	7,5	4,1	6,4			
1,5	NLC ¹											
	LC			8,4	8,4	6,0	11,2	4,4	8,4	3,1	6,4	
	WLC			8,4	8,4	6,2	11,2	5,1	8,4	3,9	6,6	
0	NLC ¹											
	LC			8,9	8,9	7,8	10,4	6,1	8,9	3,7	6,3	
	WLC			8,9	8,9	8,8	12,4	6,7	8,9	4,1	6,3	
-1,5	NLC ¹											
	LC	10,8	11,8	5,8	10,2	3,8	6,6	2,8	6,1			
	WLC	11,8	11,8	7,4	10,2	4,8	6,7	3,6	6,2			
-3,0	NLC ¹											
	LC	11,1	15,7	5,8	11,2	3,9	6,2					
	WLC	14,7	15,7	7,5	11,2	4,9	6,3					
-4,5	NLC ¹											
	LC	11,8	11,8	6,1	6,8							
	WLC	11,8	11,8	7,7	6,8							

↑ Hauteur ↻ Rotation de 360° ↕ Dans l'axe 🏗️ Portée maxi. * Limité par l'hydraulique

Les charges au crochet du dispositif de changement rapide Liebherr 48 sans accessoires sont exprimées en tonnes (t) et indiquées pour une rotation de la tourelle à 360°, sur une surface dure, horizontale et portant uniformément. Les autres valeurs sont indiquées pour la tourelle dans l'axe du châssis. Les valeurs sont déterminées avec des tuiles trois nervures de 600 mm. Les valeurs indiquées sont conformes à la norme ISO 10567 les coefficients de sécurité correspondent à 75 % de la charge de basculement statique ou à 87 % de la limite hydraulique (*) ou sont limités par la charge maximale autorisée au crochet du dispositif de changement rapide (max. 12 t). En cas de démontage du dispositif de changement rapide, la charge est à majorer de 250 kg ; en cas de démontage du vérin de godet, du levier de renvoi et de la biellette la charge est à majorer de 375 kg supplémentaires. La capacité de charge de la machine est limitée en fonction de la stabilité, des limites hydrauliques ou de la charge maximale autorisée du crochet de levage.

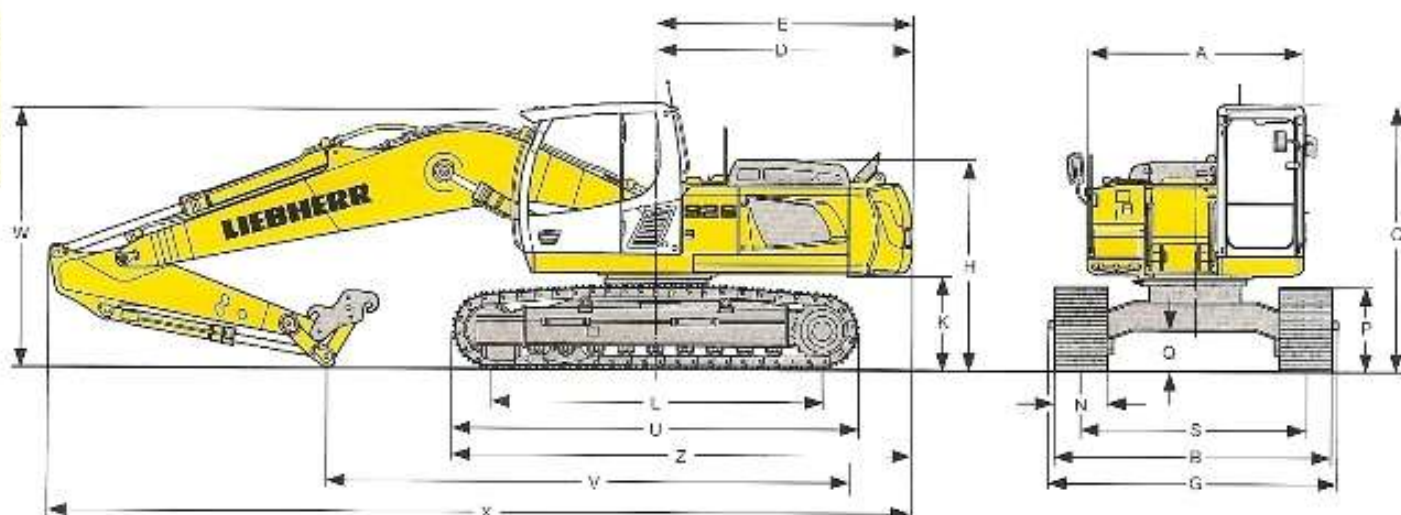
Pour les travaux de levage de charge, les pelles hydrauliques doivent être équipées de dispositifs anti-rupture de flexibles sur les vérins de flèche, d'un avertisseur de surcharge et d'un diagramme de charge conformément à la norme EN 474-5.

*) Les valeurs sont calculées pour le châssis NLC avec des tuiles trois nervures de 500 mm

Dimensions

Advanced

Advanced



	NLC			LC			WLC		
	mm			mm			mm		
A	2500			2500			2500		
C	3057			3057			3057		
D	2920			2920			2920		
E	2940			2940			2940		
H	2412			2412			2412		
K	1105			1105			1105		
L	3838			3838			3838		
P	955			955			955		
Q	460			460			460		
S	2000			2380			2500		
U	4700			4700			4700		
Z	5275			5275			5275		
N	500	600	750	500	600	750	500	600	750
B	2500	2800	2750	2974	2980	3130	3184	3190	3310
G	2500	2780	2780	2974	2980	3274	3184	3190	3484

E = Rayon de giration

G = Largeur avec marche-pieds démontables

Flèche monobloc 5,90 m

Longueur de balancier		m	2,40	2,70	3,00
V	avec châssis NLC	mm	5900	5600	5400
	avec châssis LC	mm	5900	5600	5400
	avec châssis WLC	mm	5900	5600	5400
W		mm	3000	3050	3100
X		mm	9850	9850	9900

Flèche monobloc droite 6,00 m

Longueur de balancier		m	2,40	2,70	3,00
V	avec châssis NLC	mm	6200	6000	5750
	avec châssis LC	mm	6200	6000	5750
	avec châssis WLC	mm	6200	6000	5750
W		mm	2850	2950	3050
X		mm	10000	10000	10000

Bras principal réglable hydrauliquement 4,00 m

Longueur de balancier		m	2,40	2,70	3,00
V	avec châssis NLC	mm	6500	6300	6050
	avec châssis LC	mm	6500	6300	6050
	avec châssis WLC	mm	6500	6300	6050
W		mm	2750	2800	2900
X		mm	10400	10400	10400

Flèche monobloc déportable 5,70 m

Longueur de balancier		m	2,40	2,70	3,00
V	avec châssis NLC	mm	5600	5300	5000
	avec châssis LC	mm	5600	5300	5000
	avec châssis WLC	mm	5600	5300	5000
W		mm	2850	2850	2900
X		mm	9650	9650	9700