

# Chargeuse sur chenilles

**LR 634**  
Litronic®

Puissance moteur: 135 kW / 184 CH  
Poids en ordre de marche 20 746 - 22 694 kg  
Capacité du godet: 1,9 - 2,4 m<sup>3</sup>



# LIEBHERR

# LR 634

Litronic®

Puissance moteur : 135 kW / 184 CH

Poids en ordre de marche : 20 746 - 22 694 kg

Capacité du godet : 1,9 - 2,4 m<sup>3</sup>



## Performances

Les chargeuses sur chenilles Liebherr de la Génération 4 se distinguent par leurs excellentes performances même sur terrain difficile. Des cycles de travail rapides, un taux de remplissage du godet optimisé et un comportement de conduite en charge exceptionnel leur confèrent des qualités d'utilisation hors du commun.

## Rentabilité

Grâce à leur faible consommation de carburant et à une minimisation des opérations d'entretien et de maintenance, les chargeuses sur chenilles contribuent activement à votre réussite économique : une réduction du coût de l'heure de fonctionnement augmente la rentabilité.

## Fiabilité

Les chargeuses sur chenilles Liebherr sont conçues pour durer et pour résister longtemps aux contraintes quotidiennes. Les pièces particulièrement sollicitées sont fabriquées en matériau très résistant, les points sensibles bénéficient d'une protection optimale. Nos engins vous garantissent ainsi une fiabilité et une disponibilité maximales.

## Confort

La cabine des chargeuses sur chenilles est un poste de travail spacieux, conçu selon les connaissances les plus récentes en matière d'ergonomie et qui offre une excellente visibilité sur l'équipement de travail. Grâce à la commande par manipulateur unique, l'engin peut être commandé en finesse et avec précision.





#### Motorisation Liebherr moderne

- Turbocompresseur, cylindrée élevée et refroidisseur d'admission air-air: grandes réserves de puissance et augmentation immédiate du couple moteur.
- Injection haute pression PCI pompe-conduite-injecteur: nervosité et économie de carburant.
- Régulation électronique: augmentation ponctuelle de la puissance maximale moteur dans les situations extrêmes.



#### Équipement puissant

- Cinématique en Z optimisée: cycles courts et forces d'arrachage considérables pour toutes les opérations de chargement.
- Système Load-Sensing: souplesse de conduite et sensibilité de commande inégalées dans toutes les situations de travail.
- Large gamme de dents d'attaque et de porte-dents compacts: pénétration maximale assurée.

# Performance

Les chargeuses sur chenilles Liebherr de la Génération 4 se distinguent par leurs excellentes performances même sur terrain difficile. Des cycles de travail rapides, un taux de remplissage du godet optimisé et un comportement de conduite en charge exceptionnel leur confèrent des qualités d'utilisation hors du commun.

## Rendement élevé en chargement

### Grandes forces d'arrachage

L'excellente pénétration du godet et la puissance inégalée de la cinématique en Z assurent un rendement maximal en excavation et déracinement.

### Charge de basculement optimale

Le grand angle de cavage et l'excellente balance augmentent le taux de remplissage du godet lors de la reprise de tas et du chargement de camions.

### Cycles de travail écourtés

L'accélération rapide, la vitesse de vidage élevée et le fonctionnement semi-automatique offrent un avantage déterminant en terme de productivité.

## Précision dans l'aménagement des paysages

### Grande aptitude au nivellement

La sensibilité de commande de l'hydraulique de travail Load-Sensing et l'excellente assise en translation contribuent à une mise en profil exacte.

### Pente franchissable élevée

Le centre de gravité abaissé autorise les positions inclinées extrêmes: idéal pour la conduite sur terrains en dévers et l'aménagement de talus.

### Manœuvrabilité exceptionnelle

La commande indépendante de chaque chaîne garantit un positionnement précis et une souplesse de conduite jusqu'à la contre-rotation sur place.

## Force de poussée incomparable

### Grandes réserves de couple

Le moteur Diesel Liebherr, la transmission hydrostatique et le système de régulation Litronic® délivrent une puissance maximale constante.

### Traction élevée permanente

La régulation en continu de la vitesse de translation et le long train de roulement sont garants d'une excellente productivité en remblayage.

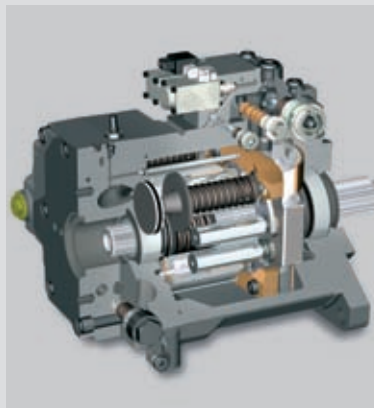
### Taux de remplissage supérieur

Le rendement en décapage de terre végétale et de couches stratifiées est largement maximisé grâce à un godet profond et parfaitement dessiné.



### Polyvalence inégalée

- Grand nombre d'équipements: godet 4en1, godet standard, HD ou grand volume, dispositif d'attache rapide, débroussaillieur, dispositif de remorquage, treuil à câble, scarificateur, etc.
- Version marais: voie élargie, largeur de tuiles plus grande, garde au sol élevée pour une meilleure efficacité de la machine sur terrains peu porteurs.



### Traction hydrostatique

- Rendement élevé: transmission de la puissance thermique du moteur Diesel aux réducteurs de translation via deux circuits hydrauliques fermés et distincts (pompe à débit variable, moteur à cylindrée variable).
- Traction maximale en virage: distribution indépendante du couple moteur à chaque chaîne pour un braquage en puissance quelle que soit la charge.



#### Respect de l'environnement

- Faibles émissions sonores : répond à la norme ISO 6395 et à la directive 2000/14/CE.
- Emissions de gaz polluants optimisées: répond aux normes antipollution 97/68/CE phase 3.
- Ménager l'environnement et les ressources: faible consommation d'huile et de carburant.
- Sur demande: d'autres types d'huile sont utilisables (huile biodégradable par exemple).



#### Logistique simple et réactive

- Changement de chantier rapide: chargement et déplacement de l'engin sans aucun démontage nécessaire des équipements standard avant et arrière, idéal pour les transports fréquents.
- Dispositif d'attache rapide optionnel: en cas d'utilisation de plusieurs équipements avant (godet 4en1 et standard, débroussailleur, râtelier) offre de réels avantages logistiques.

# Rentabilité

Grâce à leur faible consommation de carburant et à une minimisation des opérations d'entretien et de maintenance, les chargeuses sur chenilles contribuent activement à votre réussite économique : une réduction du coût de l'heure de fonctionnement augmente la rentabilité.

## Liebherr - un partenaire de force

### Une offre globale

Une seule et même adresse pour tous vos besoins: le groupe Liebherr propose à ses clients une large gamme de produits de qualité adaptés au marché.

### Compétiteur européen à vocation mondiale

Entreprise familiale flexible et établie, le groupe international Liebherr indépendant et solide est un acteur économique et partenaire commercial sûr.

### Professionalisme à tous niveaux

Une formation en continue destinée à tous les distributeurs Liebherr complète le haut niveau de compétence des services vente et après-vente.

## Coûts de fonctionnement faibles

### Consommation en carburant maîtrisée

Le rendement supérieur de la transmission hydrostatique et l'hydraulique de travail Load Sensing garantissent une très faible consommation horaire.

### Grande longévité des composants

Les éléments moteurs de la chaîne cinématique, largement dimensionnés, excellent par leur durée de vie élevée et leur forte réserve de puissance.

### Diminution des frais d'entretien

Intervalles de maintenance prolongés, utilisation de consommables génériques et faibles dépenses en carburant limitent les coûts de fonctionnement.

### Longue durée de vie des trains de roulement

L'intégration de matériau de qualité métallurgique élevée et de composants pourvus d'un grand volume d'usure augmentent significativement la résilience et la longévité des trains de roulement.

### Rentabilité de 1er plan

Le rapport productivité/coûts de fonctionnement élevé assure un retour sur investissement et une valorisation rapides de la chargeuse sur chenilles.

## Grande disponibilité

### Entretien simplifié

Mémoire de données, logiciel de diagnostic, ordinateur de bord, points de maintenance centralisés et cabine à basculement hydraulique de 40° vers l'arrière permettent un contrôle rapide et facilitent l'accessibilité et la maintenance.



### Service pièces de rechange rapide

- Disponibilité jour et nuit: le service pièces de rechange Liebherr est à la disposition de nos clients 24 heures sur 24.
- 80 000 références en stock pour couvrir les besoins mondiaux en pièces de rechange.
- Catalogue électronique des pièces de rechange LIDOS: sélection rapide et fiable des pièces et commande en ligne.



### Grande facilité d'entretien

- Accès direct: basculement hydraulique de la cabine vers l'arrière, large ouverture des portes de service (vérins à gaz).
- Solutions sans entretien : axes de godet et train de roulement graissés à vie, extracteur automatique des poussières.
- Entretien quotidien simple: point de remplissage du carburant sur le côté, points de contrôle et d'entretien centralisés.



#### Système de refroidissement moderne

- Radiateur combiné: refroidissement de l'huile hydraulique, de l'air de suralimentation, de l'eau de refroidissement, du carburant.
- Ventilateur hydrostatique: capacité de refroidissement élevé et sécurité de fonctionnement durable sous conditions extrêmes.
- Radiateur à maille large: grande capacité d'autonettoyage, réduction du risque de colmatage.



#### Structure en test d'endurance

- Bancs d'essai: la rigidité et la longévité de l'ensemble des pièces en acier mécanosoudés sont testées à la fatigue et à la torsion sous charge maximale.
- Cabine: protections ROPS/FOPS intégrées contre les chutes de pierres et contre le retournement.
- Structures en caisson: châssis principal et longeron de train de roulement testés pour durer.



# Fiabilité

Les chargeuses sur chenilles Liebherr sont conçues pour durer et pour résister longtemps aux contraintes quotidiennes. Les pièces particulièrement sollicitées sont fabriquées en matériau très résistant, les points sensibles bénéficient d'une protection optimale. Nos engins vous garantissent ainsi une fiabilité et une disponibilité maximales.

## Qualité constructeur garantie

### Compétences regroupées

Toutes les chargeuses sont développées, testées et manufacturées dans une seule et même usine afin de garantir une qualité constructeur maximale sur l'ensemble du processus de production.

### Qualité certifiée Liebherr

Les principaux modules tels que moteur Diesel, vérins hydrauliques et réducteurs de translation proviennent des pôles de compétence et centres de production Liebherr en Suisse et en Allemagne.

### Partenariats de confiance

Liebherr entretient des coopérations industrielles novatrices marquées par un travail commun de développement et des contrôles qualité stricts.

## Une construction éprouvée

### Longévité à toute épreuve

Le régime nominal faible et constant, l'intégration de pièces et la suppression d'interfaces assurent une fiabilité maximale du moteur Diesel Liebherr.

### Régulation thermostatique

Le ventilateur à entraînement hydraulique, non asservi au régime moteur, régule instantanément sa vitesse de rotation au besoin de refroidissement.

### Système électrique protégé

Les câblages et connecteurs sont prévus pour résister aux atmosphères agressives telles que grands froids, forte chaleur, humidité et poussière.

## Sécurité de fonctionnement élevée

### Contrôle automatique de la surcharge

La régulation électronique de charge limite permet une conversion optimale de la puissance thermique moteur en puissance de travail hydraulique.

### Système de surveillance électronique

Les données de service et instructions de maintenance sont systématiquement actualisées et affichées en temps réel au tableau de bord frontal.

### Freinage dynamique sans usure

L'effet d'auto-blocage de la transmission hydrostatique élimine le frein de service conventionnel et permet un dosage précis de la force de freinage.



### Des technologies clés issues du groupe Liebherr

- Vérins hydrauliques: revêtement de surface de la tige de vérin de haute qualité, tête de vérin bridée.
- Réducteur de translation: double-joint à glace innovant avec contrôle électronique de l'étanchéité.
- Moteur Diesel robuste pour machines de construction: carter profond, chemises humides, culasses unitaires, régulation électronique Liebherr LH-ECU.



### Suspension élastique des trains de roulement

- Suspension élastique: absorption quasi complète des chocs engendrés dans le train de roulement (isolation mécanique et amortissement du châssis principal).
- Balancier oscillant: le mouvement pendulaire des trains de roulement est favorisé des coussinets en élastomère haute performance et sans entretien.



#### Manipulateur unique Liebherr

- Commande intuitive et ergonomique: conduite sûre et logique.
  - Marche avant en continu
  - Marche arrière en continu
  - Virage à droite et contre-rotation sur place
  - Virage à gauche et contre-rotation sur place
  - Sélection de la plage de vitesse
  - Avertisseur sonore
  - Réglage continu du régime moteur



#### Volume de rangement spacieux

- Suffisamment d'espace pour une glacière thermoélectrique: le grand volume de rangement permet une ample ouverture vers le haut grâce au vérin à gaz.
- Prise 12 V intégrée dans le volume de rangement: pour appareil de chargement ou bien glacière thermoélectrique.

# Confort

La cabine des chargeuses sur chenilles est un poste de travail spacieux, conçu selon les connaissances les plus récentes en matière d'ergonomie et qui offre une excellente visibilité sur l'équipement de travail. Grâce à la commande par manipulateur unique, l'engin peut être commandé en finesse et avec précision.

## Poste de conduite exemplaire

### Cabine spacieuse et silencieuse

Le niveau sonore est très inférieur aux prescriptions légales grâce à l'isolation acoustique cabine.

### Climatisation puissante

Le chauffage et l'air conditionné de série ainsi que 12 buses d'aération contribuent à une climatisation par zone idéale. Le filtre à air frais et recirculation d'air assure un cadre de travail propre et optimal.

### Excellent confort de conduite

Les sièges à maintien latéral et soutien lombaire, suspension mécanique ou pneumatique, réduisent considérablement la fatigue du conducteur.

### Design soigné

Le tableau de bord frontal, les larges accoudoirs, les fenêtres coulissantes, les grands volumes de rangement et l'habillage complet de la cabine dégagent un véritable climat de bien-être.

## Commandes ergonomiques

### Joystick multifonction Liebherr

Tous les mouvements de direction, jusqu'à la contrerotation sur place, sont commandés à l'aide d'un seul et unique manipulateur. Levier en V et pédales de direction optionnels sur demande.

### Commutateurs à portée de main

Les commandes fréquemment utilisées -régime moteur, klaxon, plages de vitesse- sont aisément accessibles ou directement intégrés au joystick.

### Fonctions automatiques

Les fonctions d'automatisme magnétiques -retour automatique, limiteur de levage, godet flottant- fournissent un maximum de confort de commande.

## Visibilité optimale

### Vue plongeante sur l'équipement

Le pare-brise bombé, fortement dégagé sur sa partie inférieure et supérieure, donne une visibilité parfaite sur la trajectoire de déplacement du godet.

### Visibilité panoramique

Les vitres teintées très larges et les protections ROPS/FOPS intégrées garantissent une visibilité panoramique inégalée sur toute la zone de travail.



### Tableau de bord numérique

- Interface de communication avec la machine: tableau de bord numérique dans le champ de vision du conducteur.
- Affichage numérique: vitesse de translation, régime moteur Diesel, codes d'entretien.
- Touche de défilement
- Affichage analogue: heures de service, température d'eau de refroidissement, niveau carburant
- Témoins de contrôle
- Voyants d'avertissement



### Confort omniprésent

- Système d'essuie-glaces à balayage intermittent avant et arrière.
- Porte-manteau, porte-bouteille, éclairage intérieur, pare-soleil.
- Climatisation et chauffage avec buses d'aération orientables.
- Excellent confort de conduite: maintien latéral et dorsal, siège en tissu à suspension réglable en inclinaison et hauteur et ajustable à la corpulence du conducteur.

# Machine de base



## Moteur

Moteur Diesel Liebherr	D934 L A6 émissions conformes aux directives 97/68/CE, 2004/26/CE phase IIIA et EPA/CARB Tier 3
Puissance	135 kW / 184 CH selon ISO 9249
Puissance	135 kW / 181 CH selon SAE J1349
Régime nominal	1800 1/min
Cylindrée	7,0 l
Alésage/course	122 mm / 150 mm
Type	moteur en ligne 4-cylindres à émissions réduites, recirculation interne des gaz d'échappement, turbocompresseur, refroidisseur d'air de suralimentation, culasses unitaires, chemises humides, arbres d'équilibrage, 4 soupapes, pistons en acier et distribution par roues dentées (pompes)
Injection	système d'injection directe haute pression PCI Pompe-Conduite-Injecteur, régulation électronique LH-ECU (Liebherr-Electronic Control Unit)
Lubrification	circuit de lubrification interne, graissage du moteur jusqu'à une inclinaison de 45° en tous sens
Tension de service	24 V
Alternateur	80 A, version Heavy-Duty
Démarrreur	7,8 kW
Batteries	2 x 170 Ah / 12 V
Filtre à air	filtre à air sec avec indicateur de dépression et extraction automatique des poussières, élément principal et élément de sécurité avec joint radial
Refroidissement	radiateur combiné pour eau de refroidissement, huile hydraulique, carburant, air de suralimentation
Ventilateur	hydrostatique à régulation thermostatique



## Transmission, commande

Système de transmission	transmission hydrostatique continue composée de deux pompes à débit variable et de deux moteurs à cylindrée variable à plateaux oscillants, entraînement constant et indépendant pour chaque train de chaîne
Vitesse de translation	régulation électronique en continue de la vitesse de translation plage de vitesse 1: 0 – 6,5 km/h (travail) plage de vitesse 2: 0 – 10,0 km/h (translation)
Système de régulation Litronic	le système de régulation de charge limite Litronic surveille électroniquement le régime du moteur Diesel et régule la vitesse de translation en fonction de la force d'avancement nécessaire
Système de direction	hydrostatique, manoeuvrabilité jusqu'à la contre-rotation sur place (rotation contraire des chaînes)
Freins de service	hydrostatique, freinage dynamique sans usure
Freins de stationnement et de sécurité	freins multidisques à bain d'huile, sans usure, actionnés automatiquement au point mort
Refroidissement	radiateur hydraulique (dans radiateur combiné)
Système de filtrage	filtrage fin dans le circuit de refroidissement
Réducteur de translation	réducteur à pignon droit et planétaire, double-joint lifetime avec contrôle électronique de l'étanchéité
Commande de translation	manipulateur unique pour tous les mouvements de translation et de direction, contre-rotation sur place



## Emissions sonores

Niveau sonore interne selon ISO 6396:1992	$L_{pA} = 78$ dB(A) (pression acoustique au poste de conduite)
Niveau sonore externe selon 2000/14/CE	$L_{wA} = 110$ dB(A) (émissions sonores à l'environnement)



## Train de roulement

Chaînes	étanches et prélubrifiées, tension des chaînes par unité d'amortissement à ressort et tendeur à graisse
Maillons de chaîne	38 par côté
Segments de barbotin	5 par côté
Galets de roulement	6 par côté
Galet porteur	1 par côté
Tuiles Standard	508 mm / 20", 2-nervures
Tuiles Option	560 mm / 22", 2-nervures 610 mm / 24", 2-nervures
Hauteur des arêtes	42,5 mm
Suspension	élastique, par arbres porteurs et balancier



## Hydraulique de travail

Système Load-Sensing	closed center Load-Sensing
Type de pompe	pompe à débit variable à plateau oscillant
Débit max.	209 l/min
Limite de pression	260 bar
Système de filtrage	filtre de refoulement avec barreau magnétique
Commande d'équipement	manipulateur unique pour tous les mouvements du godet; fonction d'auto-maintien magnétique pour godet flottant, retour automatique du godet en position d'attaque et pour limiteur de fin de course



## Cycles de travail

Levage	6,4 s
Vidage	2,2 s
Abaissement <sup>1</sup>	2,8 s
Total <sup>2</sup>	8,1 s

<sup>1</sup> Position flottante et godet vide, <sup>2</sup> lever et vider simultanément



## Poste de conduite

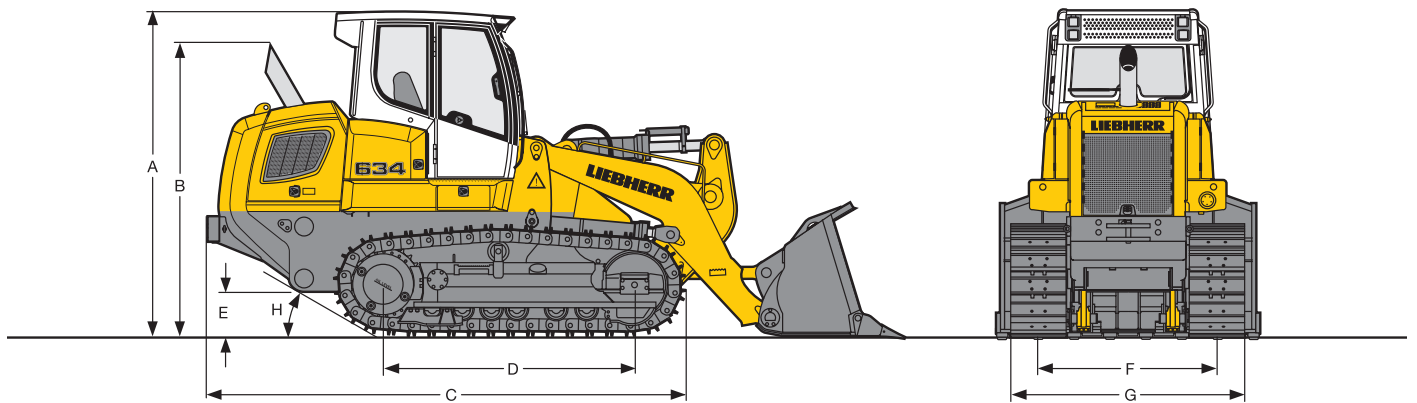
Chauffage et climatisation	système de circulation d'air pressurisé, filtres à air frais et à air de recirculation combinés, 12 duses d'aération, fenêtres coulissantes
Cabine ROPS/FOPS	structures intégrées de protection au retournement (ROPS) selon ISO 3471:1994 et de protection contre la chute de pierres (FOPS) selon ISO 3449:1992
Siège conducteur	réglable dans 6 directions, amorti, ajustable à la corpulence du conducteur
Tableau de bord	affichage combiné numérique et analogue: écran à cristaux liquides avec touche de défilement pour régime moteur, plage de vitesse et codes d'entretien; pressions, températures et surveillance des pressions, températures et niveaux; affichage du nombre d'heures-service
Système de basculement	40° vers l'arrière par pompe hydraulique manuelle



## Contenances

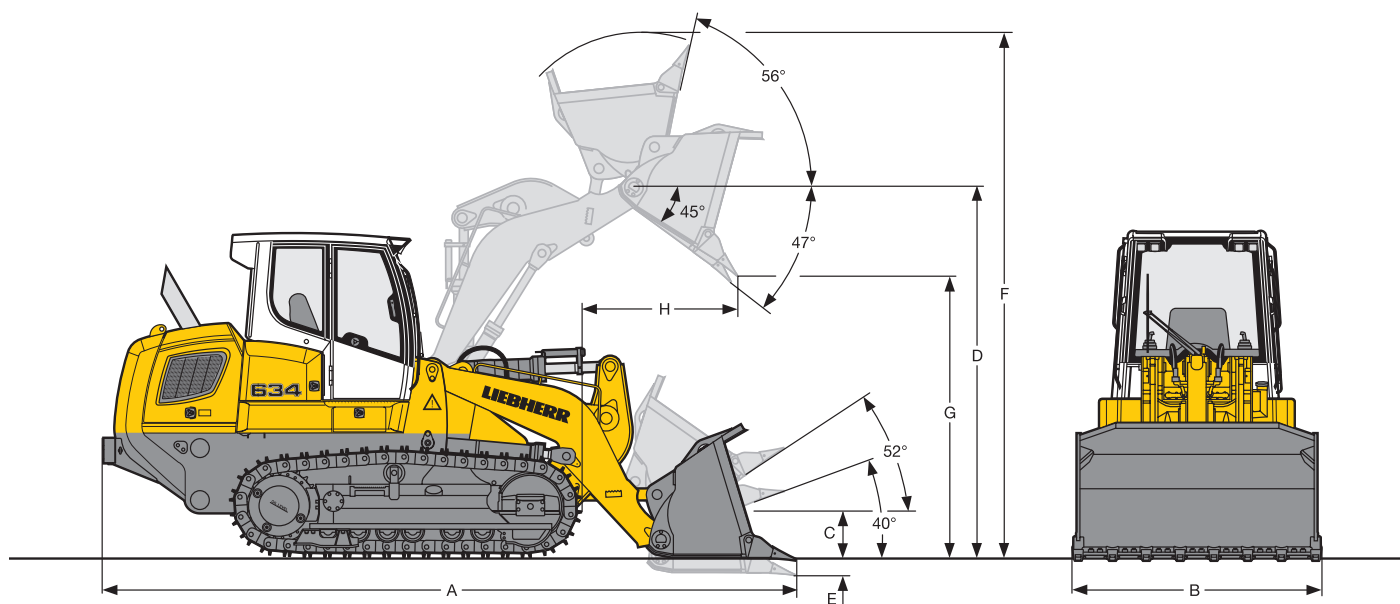
Réservoir de carburant	360 l
Circuit de refroidissement	34 l
Huile moteur (avec filtre)	39 l
Mécanisme des pompes	2,6 l
Réservoir hydraulique	192 l
Axe porteur	5 l chacun
Réducteur de translation	17 l chacun
Double-joint lifetime	3,3 l chacun

# Dimensions



Dimensions		LR 634
A	Hauteur sur cabine	mm 3.310
B	Hauteur sur pot d'échappement	mm 2.952
C	Longueur sans équipement	mm 4.867
D	Empattement	mm 2.564
E	Garde au sol	mm 458
F	Largeur de voie	mm 1.800
G	Largeur de la machine hors tuiles 508 mm	mm 2.308
	Largeur de la machine hors tuiles 560 mm	mm 2.360
	Largeur de la machine hors tuiles 610 mm	mm 2.410
H	Angle d'approche	30°

# Équipement avant

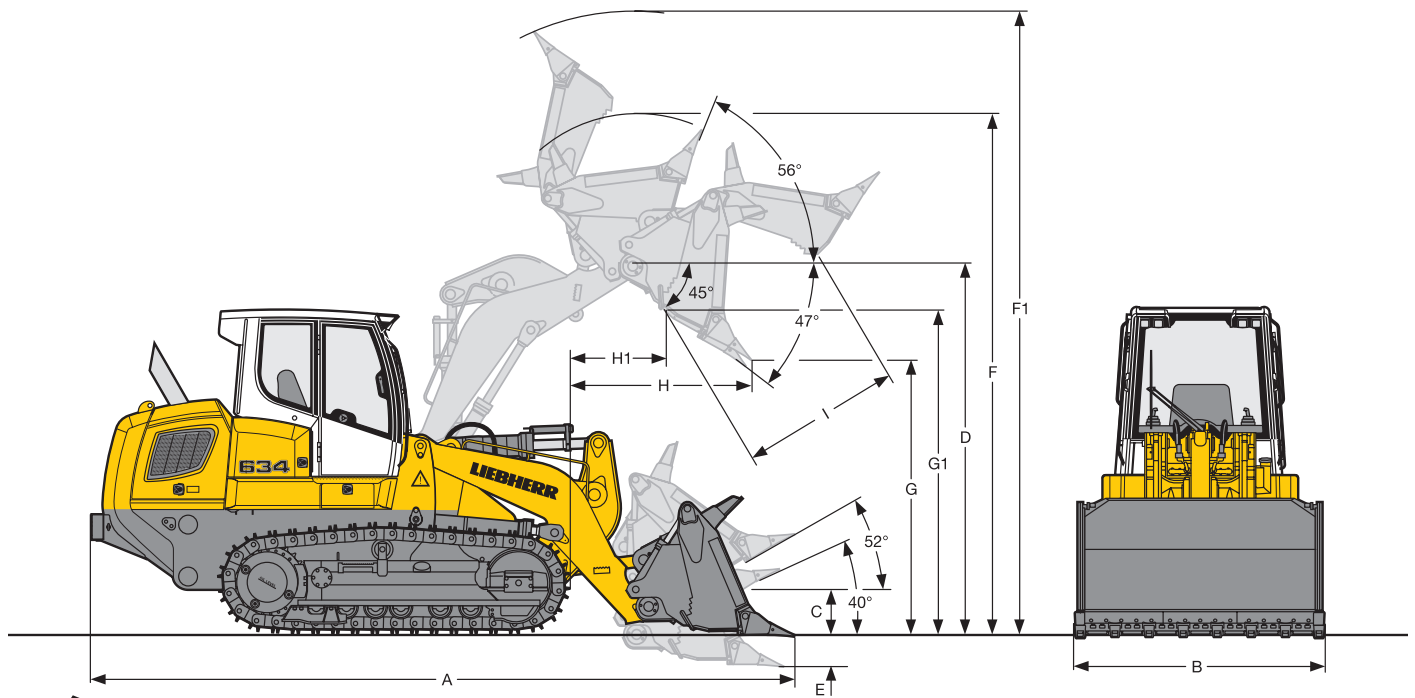


## Godet standard version avec

		porte-dents boulonnés, dents, segments	porte-dents soudés affleurants, dents	couteaux de lame
Capacité nominale du godet à refus selon ISO 7546	m <sup>3</sup>	2,4	2,3	2,4
Capacité nominale du godet à refus selon SAE J732	m <sup>3</sup>	2,5	2,3	2,5
Force de cavage selon ISO 8313	kN	164	180	164
Charge de basculement statique selon ISO 8313	kg	14.148	14.514	14.268
A Longueur totale godet au sol avec contre-poids arrière	mm	6.969	6.850	6.969
B Largeur du godet hors tout	mm	2.529	2.500	2.490
C Hauteur, axe du godet en position de transport	mm	576	576	576
D Hauteur, axe du godet en position maxi	mm	4.053	4.053	4.053
E Profondeur de fouille maxi	mm	150	120	150
F Hauteur de levage maxi	mm	5.505	5.505	5.505
G Hauteur de déversement, levage maxi et godet ouvert à 45° selon ISO 7131	mm	3.058	3.148	3.058
H Portée de déversement, levage maxi et godet ouvert à 45° selon ISO 7131	mm	1.207	1.160	1.207
Poids du godet	kg	1.707	1.539	1.587
Poids en ordre de marche <sup>1</sup>	kg	20.914	20.746	20.794
Pression au sol <sup>1</sup>	kg/cm <sup>2</sup>	0,73	0,72	0,72

<sup>1</sup> Machine avec cabine ROPS/FOPS, lubrifiants et carburant, conducteur (75 kg), godet, contre-poids arrière et tuelles 560 mm

# Équipement avant

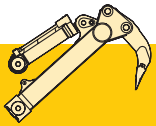
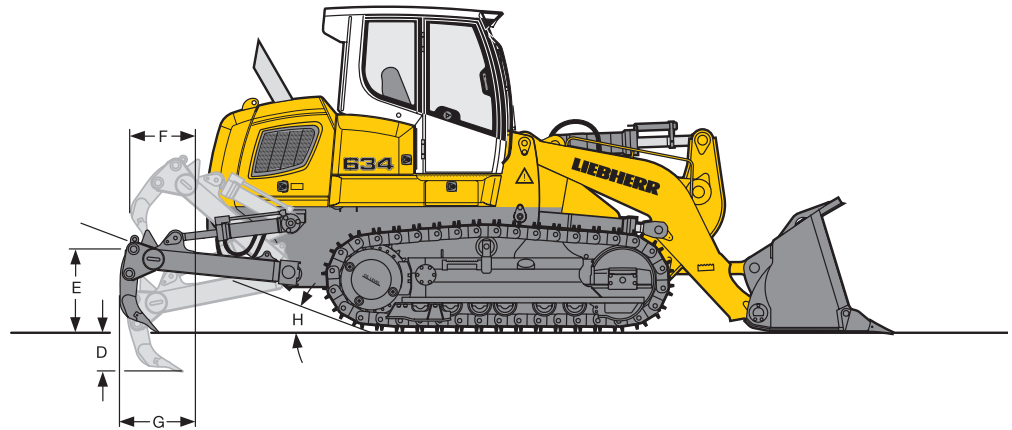
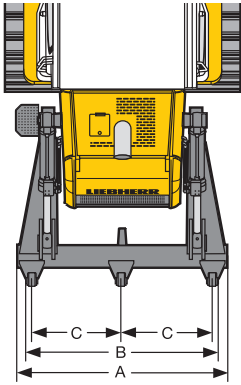


## Godet 4en1 version avec

		porte-dents boulonnés, dents, segments	porte-dents soudés affleurants, dents	couteaux de lame
Capacité nominale du godet à refus selon ISO 7546	m <sup>3</sup>	2,0	1,9	2,0
Capacité nominale du godet à refus selon SAE J732	m <sup>3</sup>	2,1	1,9	2,1
Force de cavage nach ISO 8313	kN	155	169	155
Charge de basculement statique selon ISO 8313	kg	12.839	13.191	12.959
A Longueur totale godet au sol avec contre-poids arrière	mm	7.078	6.961	7.078
B Largeur du godet hors tout	mm	2.529	2.500	2.490
C Hauteur, axe du godet en position de transport	mm	576	576	576
D Hauteur, axe du godet en position maxi	mm	4.053	4.053	4.053
E Profondeur de fouille maxi	mm	220	190	220
F Hauteur de levage maxi (mâchoire fermée)	mm	5.459	5.459	5.459
F1 Hauteur de levage maxi (mâchoire ouverte)	mm	6.162	6.072	6.162
G Hauteur de déversement, levage maxi et godet ouvert à 45° (dents) selon ISO 7131	mm	2.965	3.055	2.965
G1 Hauteur de déversement, levage maxi et godet ouvert à 45° (lame) selon ISO 7131	mm	3.577	3.577	3.577
H Portée de déversement, levage maxi et godet ouvert à 45° (dents) selon ISO 7131	mm	1.201	1.154	1.201
H1 Portée de déversement, levage maxi et godet ouvert à 45° (lame) selon ISO 7131	mm	661	661	661
I Ouverture maxi des mâchoires	mm	1.290	1.290	1.290
Poids du godet	kg	2.247	2.080	2.127
Poids en ordre de marche <sup>1</sup>	kg	21.531	21.363	21.411
Pression au sol <sup>1</sup>	kg/cm <sup>2</sup>	0,75	0,74	0,75

<sup>1</sup> Machine avec cabine ROPS/FOPS, lubrifiants et carburant, conducteur (75 kg), godet, contre-poids arrière et tuiles 560 mm

# Equipement arriere



## Scarificateur 3 dents radial

LR 634

A	Largeur de poutre hors tout	mm	2.100
B	Largeur de ripage	mm	1.860
C	Ecartement des dents	mm	900
D	Profondeur de ripage maxi	mm	390
E	Garde au sol maxi sous dent	mm	826
F	Déport, scarificateur relevé	mm	740
G	Déport, scarificateur au sol (position de transport)	mm	851
H	Angle d'approche, scarificateur relevé		20°
	Poids du scarificateur <sup>1</sup>	kg	1.163
	Modification du poids en ordre de marche	kg	705
	Modification de la pression au sol	kg/cm <sup>2</sup>	0,02
	Modification de la charge de basculement statique	kg	924

<sup>1</sup> Le cas échéant, le scarificateur se substitue au pare-chocs arrière de série (poids du pare-chocs arrière 500 kg)



# Configuration



## Engin de base

	s	o
Pot catalytique		•
Système de remorquage (à cartouches)	•	
Préfiltre d'air d'aspiration avec extracteur automatique des poussières	•	
Moteur Diesel Liebherr D934 L A6	•	
Système de basculement de la cabine	•	
Radiateur combiné à maille large (eau, huile, carburant, air de suralimentation)	•	
Protection de radiateur Heavy Duty		•
Protection de radiateur, pivotante	•	
Régulation électronique moteur LH-ECU	•	
Ventilateur hydrostatique à thermostat	•	
Protection du ventilateur	•	
Portes compartiment moteur à verrous	•	
Cèllets de levage	•	
Système d'injection haute pression PCI	•	
Avertisseur sonore de marche arrière		•
Filtre à air sec (à changement rapide)	•	
Peinture spéciale		•
Pompe d'amorçage de carburant	•	
Séparateur d'eau	•	
Séparateur d'eau, préchauffage élect.		•
Protection antivandalisme (réservoir à carburant et ouvertures verrouillables)	•	
Trousse à outil	•	
Crochet d'attelage arrière	•	
Crochet d'attelage avant	•	



## Transmission

	s	o
Double-joint life-time avec contrôle électronique de l'étanchéité	•	
Régulation électronique	•	
Freins de stationnement automatique	•	
Transmission hydrostatique Liebherr	•	
Système de régulation Litronic	•	
Réducteur à pignon droit et planétaire	•	



## Train de roulement

	s	o
Tuiles 2-nervures 508 mm	•	
Tuiles 2-nervures 508 mm à évidement central trapézoïdal		•
Tuiles 2-nervures 560 mm	•	
Tuiles 2-nervures 560 mm à évidement central trapézoïdal		•
Tuiles 2-nervures 610 mm		•
Maillons de fermeture en deux pièces	•	
Chaînes pré lubrifiées	•	
Protection de chaîne complète		•
Guide chaîne central		•
Guide chaîne, avant et arrière	•	
Tendeur à graisse	•	
Galets de roulement, x6 par côté	•	
Racleur de roue folle	•	
Roue folle graissée à vie	•	
Balancier à paliers élastiques	•	
Galet porteur, x1 par côté	•	
Racleur de barbotin	•	
Segments de barbotin boulonnés	•	
Segments de barbotin ajourés		•



## Poste de conduite

	s	o
Compartiment de rangement à verrou	•	
Commutateur de remorquage	•	
Accoudoirs ajustables	•	
Sélecteur de plage de vitesse	•	
Pédale de frein		•
Pressurisation avec recirculation d'air	•	
Duses d'aération orientables, x12	•	
Manipulateur d'équipement à fonctions magnétiques d'auto-maintien intégrées	•	
Manipulateur de translation pour tous les mouvements de direction et translation	•	
Siège conduct. amorti pneumatiquement	•	
Siège conduct. amorti mécaniquement	•	
Extincteur		•
Filtre à air frais et à air de recirculation	•	
Porte-bouteille	•	
Projecteur halogène arrière, x2	•	
Projecteur halogène avant, x4	•	
Projecteur halogène supplémentaire, x2		•
Avertisseur sonore	•	
Eclairage intérieur, plafonnier	•	
Porte-manteau	•	
Climatisation	•	
Glacière pour compartim. de rangement	•	
Sélecteur de régime moteur en continu	•	
Bouton d'arrêt d'urgence	•	
Radio		•
Prééquipement radio		•
Structures ROPS/FOPS intégrées	•	
Appuie-tête pour siège conducteur	•	
Rétroviseurs extérieurs droit et gauche	•	
Rétroviseur intérieur	•	
Système d'essuie-glaces à balayage intermittent	•	
Essuie-glaces avant et arrière	•	
Fenêtre coulissante gauche	•	
Fenêtre coulissante droite	•	
Démarrage à clef	•	
Ceinture de sécurité automatique	•	
Levier de sécurité	•	
Vitrage de sécurité teinté	•	
Pare-soleil	•	
Prise 12 V (dans comp. de rangement)	•	
Commande en V (vitesse de translation, sens de marche) et pédales de direction		•
Chauffage	•	



## Installation électrique

	s	o
Démarrateur 7,8 kW	•	
Coupe-circuit batteries	•	
Batteries 170 Ah, sans entretien, x2	•	
Alternateur 80A Heavy Duty	•	
Prise 24 V (compartiment électrique)	•	
Anti-démarrage électronique		•



## Affichage

	s	o
Compteur horaire	•	
Température d'huile hydraulique		•
Température d'eau de refroidissement	•	
Afficheur numérique et touche de défilement (régime moteur, plage de vitesse, code d'entretien, mode de remorquage)	•	
Niveau de carburant	•	



## Témoins de contrôle

	s	o
Préchauffage de l'air d'aspiration moteur	•	
Dysfonctionnement moteur Diesel	•	
Régulation électronique de la translation	•	
Freins de stationnement et de sécurité	•	
Préselection limiteur de fin de course	•	
Température d'huile hydraulique	•	
Contrôle de charge batteries	•	
Commande du ventilateur	•	
Niveau d'huile double-joints life-time	•	
Pression de gavage des pompes	•	
Préselection retour automatique	•	
Préselection godet flottant	•	
Service filtre retour d'huile hydraulique	•	
Service séparateur d'eau	•	
Service filtre à air	•	
Avertisseur lumineux général	•	



## Hydraulique de travail

	s	o
Kit hydraulique pour godet 4en1		•
Kit hydraulique pour scarificateur		•
Système Load Sensing	•	
Limiteur automatique de fin de course	•	
Retour automatique en position d'attaque	•	
Descente rapide du godet	•	
Fonction godet flottant	•	



## Equipements

	s	o
Dispositif de remorquage, rigide		•
Porte-dents boulonnés		•
Porte-dents soudés affleurants		•
Rehausse pour godet 4en1		•
Rehausse pour godet standard		•
Scarificateur 3 dents, radial		•
Godet 4en1		•
Godet spécial ordures		•
Godet standard avec lame de réglage		•
Pare-chocs arrière	•	
Axe de godet graissé à vie	•	
Protection pour vérins de levage		•
Protection pour vérins de cavage		•
Protect. vérins de fermeture, godet 4en1		•
Couteaux de lame réversibles		•
Segments de lame réversibles		•
Cinématique en Z	•	

S = Standard, O = Option

Nous réservons des modifications.

**Le montage ou l'ajout de tout équipement ou accessoire provenant d'autres fabricants nécessite l'accord préalable de la société Liebherr !**

# Le groupe Liebherr

## Grande palette de produits

Le groupe Liebherr est l'un des plus grands constructeurs de machines de travaux publics dans le monde. Les produits et services Liebherr sont axés sur la rentabilité et sont reconnus dans de nombreux autres domaines : réfrigérateurs et congélateurs, équipements pour l'aviation et les chemins de fer, machines-outils ainsi que grues maritimes.

## Profit maximal pour le client

Dans tous les secteurs de produits, nous proposons des gammes complètes avec de nombreuses variantes d'équipement. Leur évolution technique et leur qualité reconnue offrent aux clients Liebherr la garantie d'un profit maximum.

## Compétence technologique

Afin de répondre au niveau de qualité élevé de ses produits, Liebherr attache beaucoup d'importance à maîtriser en interne les compétences essentielles. C'est pourquoi les composants majeurs sont élaborés et produits par Liebherr ; c'est le cas, par exemple, des systèmes de commande et d'entraînement des machines de travaux publics.

## Mondial et indépendant

L'entreprise familiale Liebherr a été fondée en 1949 par Hans Liebherr. Depuis, l'entreprise n'a cessé de croître pour être, aujourd'hui, un groupe de plus de 26 000 salariés travaillant dans plus de 100 sociétés réparties sur les cinq continents. Le groupe est chapeauté par la société Liebherr-International AG dont le siège est à Bulle (Suisse) et dont les détenteurs sont les membres de la famille Liebherr.

[www.liebherr.com](http://www.liebherr.com)



Printed in Germany by Typodruck RG-BK-RP LWT/VM 10413172-1-03.07

## Liebherr-Werk Telfs GmbH

Hans Liebherr-Straße 35, A-6410 Telfs

☎ +43 50809 6-100, Fax +43 50809 6-7772

[www.liebherr.com](http://www.liebherr.com), E-Mail: [lwt.marketing@liebherr.com](mailto:lwt.marketing@liebherr.com)