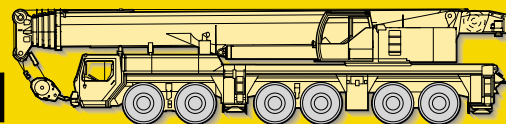


# Information produit

## Grue mobile LTM 1250/1



**Capacité maximale: 250 t pour une portée de 3 m**  
**Hauteur sous crochet max.: 108 m avec fléchette pliante**  
**Portée max.: 92 m avec fléchette pliante**

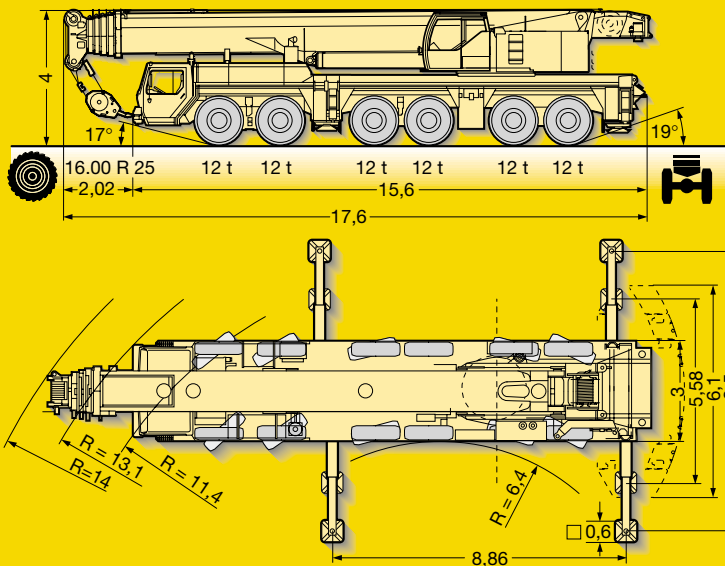


### Les particularités de la LTM 1250/1 en quelques lignes :

- Châssis à 6 essieux, flèche télescopique de 72 m en 6 éléments
- Poids en ordre de marche de 72 t (charge par essieu 12 t)
- Système de flèches multivariable: flèche télescopique de 72 m, fléchette pliante double, 12,2 m à 36 m, fléchette à treillis rigide ou à volée variable jusqu'à 42 m resp. 70 m de long
- Excellents tableaux de charges, variantes de contrepoids de 97,5 t, 85 t, 72,5 t, 60 t, 47,5 t, 35 t, 22,5 t, 10 t ou 0 t
- Technologie de flèche moderne, profil de flèche ovale optimisé, verrouillage intérieur breveté des éléments télescopiques, système de télescopage séquentiel "Telematik"
- Technologie de bus de données très moderne avec 4 bus de système Liebherr, gestion électronique du système d'entraînement via les bus CAN
- Moteur diesel Liebherr puissant, économique et optimisé en émissions, moteur de translation avec une puissance de 440 kW (Euro 3), moteur de grue avec une puissance de 180 kW (selon phase 2 EG 97/68)
- Cabine tourelle à la pointe de la technologie avec intérieur ergonomique, inclinable de 20°
- Liebherr construit la LTM 1250/1 dans le cadre d'un système de contrôle qualité, confirmé par la certification DIN EN ISO 9001

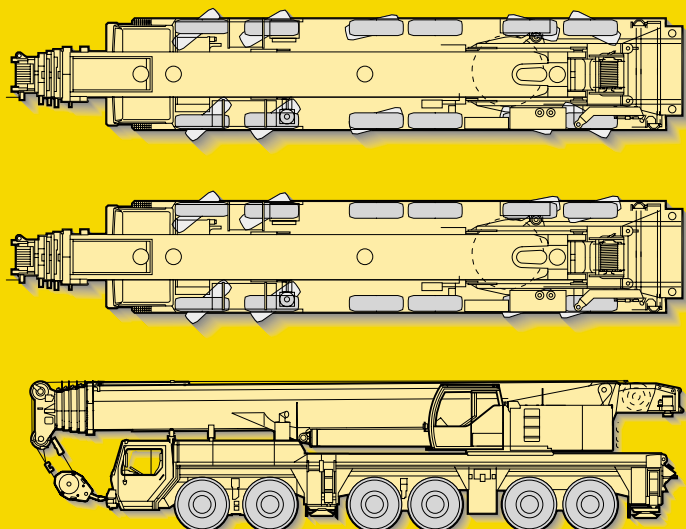
# LIEBHERR

Toujours leader.



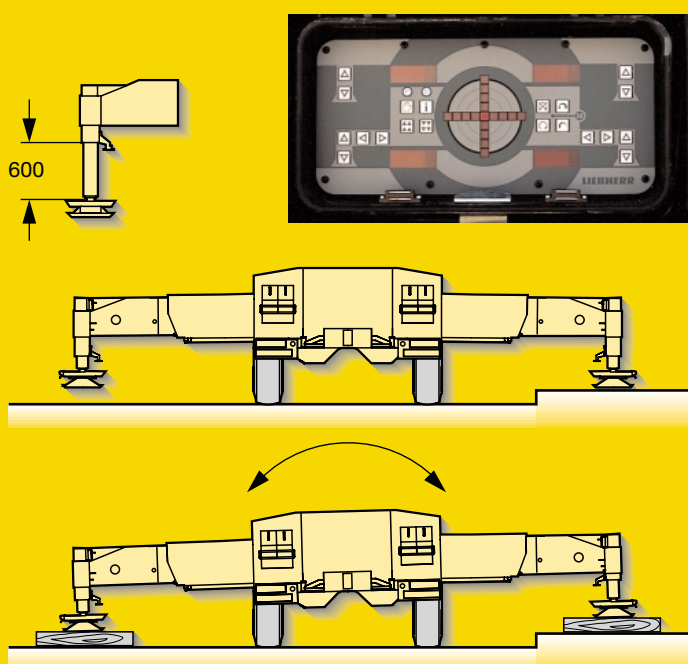
## Compacte, maniable et optimisée en poids.

- Longueur hors tout 17,6 m, châssis de 15,6 m
- Angle d'attaque et de fuite élevé, jusqu'à 17° à l'avant, jusqu'à 19° à l'arrière
- Rayon de braquage réduit grâce à la direction à 5 essieux (13,1 m sur châssis porteur)
- Répartition uniforme de la charge par essieu (12 t) grâce à la "suspension Niveaumatik" hydropneumatique
- De série pour une translation en toute sécurité en plus du frein de service et du frein de stationnement utilisés en tant que freins continus: Retarder (dans boîte de vitesses automatique) et frein moteur en tant que frein par clapet sur échappement avec système de freinage additionnel Liebherr via la commande des clapets (ZBS)



## Concept d'entraînement/direction variable.

- 5 essieux directeurs de série, essieu 5 et 6 indépendants des essieux 1 - 3. En cas de marche en crabe/déplacement en diagonale, les essieux 3 et 4 sont levés hydrauliquement
- Entraînement 12 x 6, essieux 1, 5 et 6 moteurs
- Entraînement 12 x 8, essieux 1, 3, 5 et 6 moteurs, essieu 3 crabotable dans le terrain
- Boîte de vitesses automatique Allison avec système de commutation électronique, type CLBT 755, avec 5 rapports AV/1 AR, automate de boîte de vitesses robuste et fiable améliorant considérablement le confort de conduite
- Boîte de transfert avec rapport tout-terrain et différentiel de transfert
- Essieux d'entraînement avec blocages du différentiel pour le blocage transversal en rapport tout-terrain



## Le calage - rapide, confortable et en toute sécurité.

- Surface de calage de 8,84 m x 8,5 m resp. 8,84 m x 5,58 m
- Patin de calage légers restant accrochés à demeure aux vérins de calage (plastique) avec compensation latérale
- Vérins de calage avec course de 600 mm
- Mise à niveau des stabilisateurs, mise à niveau de la grue totalement automatique durant le calage par "bouton poussoir"
- 2 x 9° d'inclinaison latérale, également lorsque la suspension est bloquée
- Inclinomètre (indicateur d'inclinaison électronique) avec deux indicateurs sur le châssis porteur et un indicateur sur l'écran LICCON dans la cabine tourelle
- 2 indicateurs de force de calage dans les pupitres de commande sur le châssis porteur et sur l'écran LICCON
- Commande de calage conforme aux règlements d'hygiène et de sécurité du travail UVV

# La LTM 1250/1. Plus par une meilleure technique.

## Technologie de flèche de pointe.

- Flèche télescopique de 72 m en 6 éléments
- Points essentiels de cette nouvelle technologie de flèche:
  - profil de flèche ovale optimisé
  - verrouillage intérieur breveté des éléments télescopiques
  - système de télescopage automatique "Telematik"
- Flèche télescopique avec système de télescopage à surveillance électronique
- Axes de flèche des patins de guidage en polyamide à entretien réduit
- Excellent tableau de charges, par ex.
  - 84 t à 10 m de portée
  - 38 t à 20 m de portée
  - 15,4 t à 40 m de portée
  - 8,4 t à 60 m de portée
  - 2,1 t à 80 m de portée
  - 1,1 t à 92 m de portée

## Transmission puissante.

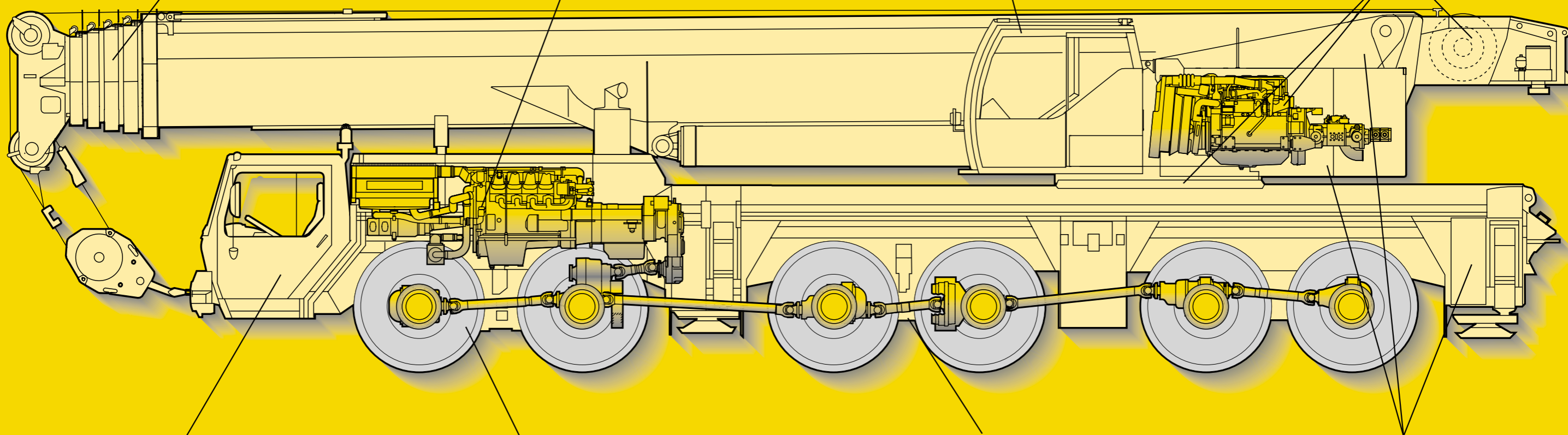
- Moteur Diesel Liebherr turbocompressé, 8 cylindres, type D 9408 TI-E avec refroidissement de l'air de suralimentation, 440 kW/598 ch, optimisé en émissions (Euro 3), économique, robuste et fiable, avec gestion électronique du moteur
- Boîte de vitesse automatique Allison avec convertisseur de couple et ralentisseur hydrodynamique, pilotage électronique, 5 rapports AV et 1 AR, boîte de vitesse de série éprouvée et électronique
- Boîte de transfert robuste à 2 rapports avec différentiel de transfert
- Essieux de grue robustes en exécution soudée
- Vitesse max. 76 km/h, pente gravie max. 43 %

## La cabine - un nouveau design.

- Cabine en tôle électrozinguée, peinture par poudrage et cuisson au four, avec revêtement intérieur pour une meilleure isolation phonique et thermique, design intérieur moderne, vitres panoramiques teintées, vitre frontale relevable avec essuie glaces à grande surface de balayage et lave-glace, lucarne de toit en vitrage blindé avec essuie glace pentagraphique à balayage total et essuie-glace/lave-glace, persienne sur pare-brise et lucarne, porte coulissante
- Chauffage d'appoint Thermo 90 S (Webasto) avec préchauffage du moteur
- Passerelle actionnée pneumatiquement pour une montée/descente du châssis plus sûre
- Cabine inclinable vers l'arrière de 20°

## Entraînement de la grue avec composants éprouvés.

- Moteur de la grue: moteur diesel Liebherr à turbocompresseur, 4 cylindres, type D 924 TI-E avec 180 kW/245 PS (selon directive 97/68 EG), robuste et fiable, situé face à la cabine tourelle, d'où des nuisances sonores réduites; gestion électronique du moteur, consommation en carburant optimisée, système d'échappement entièrement en acier inoxydable, parfaite insonorisation de série de l'entraînement diesel-hydraulique de la grue
- La couronne d'orientation, le mécanisme d'orientation et les treuils sont des composants conçus par Liebherr spécialement pour les applications sur grues mobiles
- Dispositif de graissage centralisé de série pour la couronne d'orientation, les axes de flèche, les vérins de relevage et les paliers des treuils



## Cabine porteur moderne et très confortable.

- Cabine large en tôle électrozinguée, traitement anticorrosion par bain de cataphorèse, suspension par silent blocs à l'avant, amortissement hydraulique à l'arrière, insonorisation et isolation thermique intérieures, design intérieur moderne avec équipement ergonomique
- Vitres de sécurité panoramiques, vitres avant et latérales teintées en vert parasol pour une meilleure isolation thermique, ouverture électrique des vitres
- Commandes et cadrans digitaux standardisés, disposés ergonomiquement en demi-cercle
- Chauffage d'appoint Thermo 90 S (Webasto) avec préchauffage du moteur

## Excellent comportement de la partie roulante sur routes et sur terrains.

- Essieux à entretien réduit, optimisés en poids, en acier à grain fin à très haute résistance. Tirants de ponts disposés pour un guidage latéral précis et un excellent respect de trajectoire en ligne droite
- Les tirants d'essieux sont montés sur paliers métalliques et en caoutchouc, protégeant ainsi les rotules contre tout dégat
- Les essieux, éprouvés et robustes, sont fabriqués en grande série et font partie des composants fiables de la grue mobile
- Les flasques de croisillons ne nécessitent aucun entretien; flasques de croisillons comportant des dentures à 70°, pour un assemblage aisé et rapide avec un 4 vis de fixation

## Suspension Niveaumatik, ménageant route et véhicule.

- Vérins sans contraintes latérales, sans entretien, tiges de vérin protégées par tube de plastique contre les projections
- Réglage de niveau (suspension en position "route"), remise à niveau automatique par bouton poussoir quelle que soit la position de la suspension
- Haute stabilité en virage par croisement des circuits hydrauliques de suspension
- Blocage de suspension intégré aux vérins (pour déplacement en charge) commandé à partir de la cabine porteur

## Conception optimisée en poids.

- Chaudronnerie du châssis, de la tourelle et de la flèche conçue selon la méthode des éléments finis, permettant l'économie de matière et une rigidité élevée
- Utilisation d'acier allié à haute résistance STE 960 (960 N/mm<sup>2</sup>) pour toutes les parties portantes. Partie basse de la flèche télescopique en S 1100 QL très résistant (1100 N/mm<sup>2</sup>)
- Cordons de soudures réalisés à l'aide d'appareils de soudage assistés par ordinateurs
- Qualité des cordons de soudure contrôlée par ultrasons

## Cabine porteur confortable - haute fonctionnalité.

- Cabine moderne, haute fonctionnalité, grand confort et design optimal
- Disposition des éléments de commande et de l'écran de contrôle selon les principes ergonomiques
- Unités d'affichage et unités clavier digitales, connexion avec les îlots fonctionnels grâce à la technologie des bus de données
- Siège conducteur et siège passager pneumatiques, appui-tête, siège du conducteur avec appui lombaire pneumatique
- Chauffage d'appoint avec préchauffage du moteur
- Hauteur et inclinaison du volant réglables
- Rétroviseur extérieur dégivrant et réglable électriquement
- Ouverture électrique des vitres latérales
- 3 essuie-glace combiné avec lave-glace automatique, avec fonctionnement en intermittence
- Pré-équipement radio

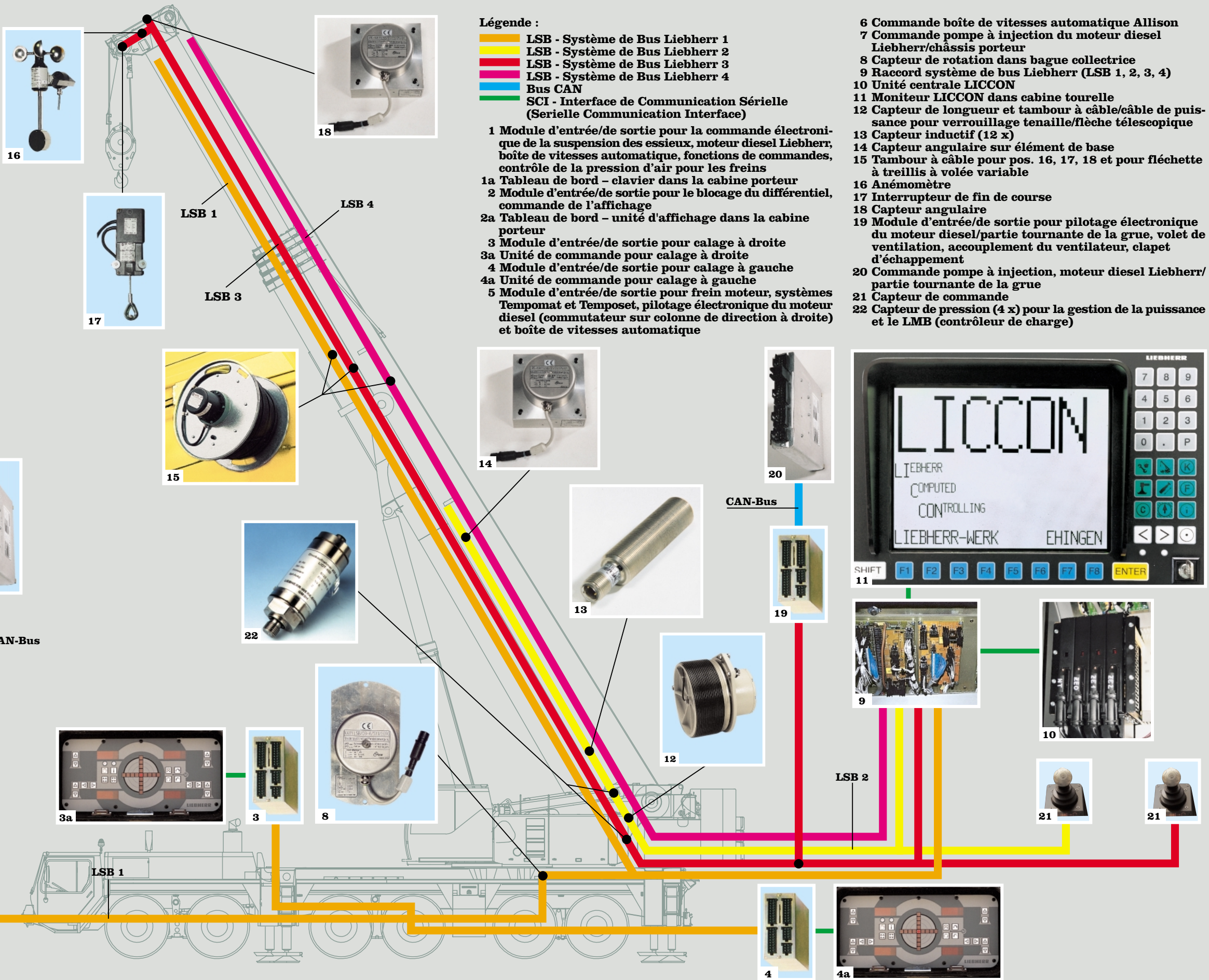
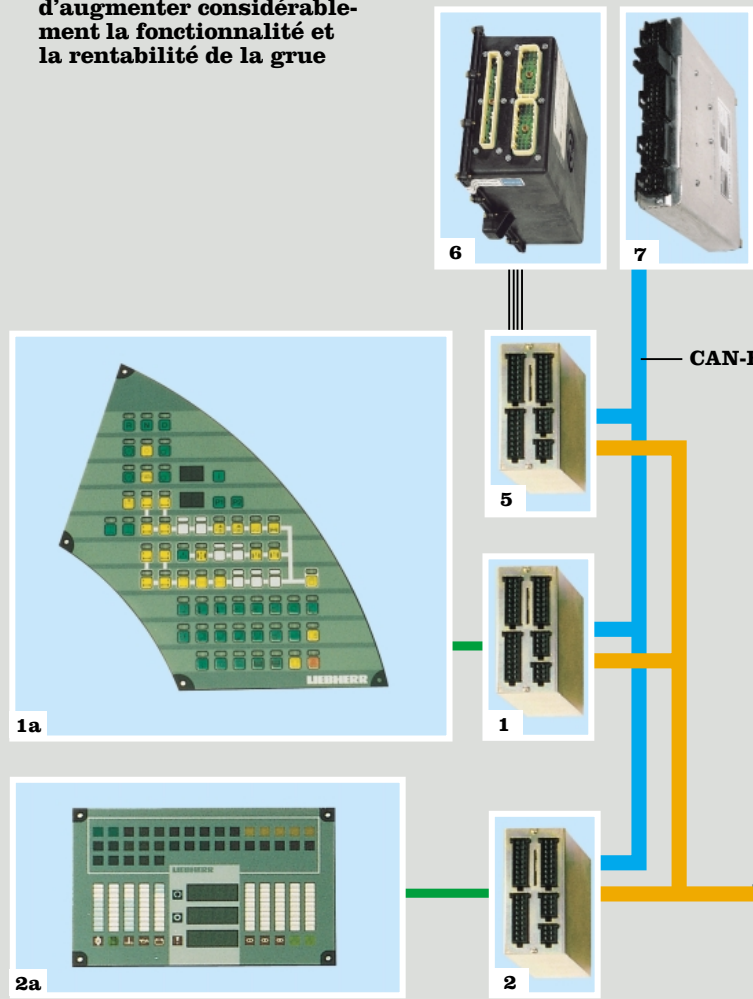


## Cabine tourelle confortable - haute fonctionnalité.

- Siège conducteur à suspension pneumatique et amortisseur hydraulique, avec appui lombaire et appui-tête pneumatique
- Commande de l'accoudoir facile à utiliser, accoudoir et console de commande principale réglables en hauteur et en longueur, consoles de commande à ergonomie réglable
- Manipulateur ergonomique avec détecteurs de rotation des treuils et du mécanisme d'orientation intégrés
- Tableau de bord à la pointe de la technologie avec moniteur LICCON intégré, affichage à l'écran LICCON de toutes les données importantes pour le fonctionnement
- Vitres avant et latérales teintées en vert parasol pour une meilleure isolation thermique
- Essuie-glace / lave-glace pour pare-brise et lucarne de toit
- Chauffage d'appoint avec préchauffage du moteur
- Pré-équipement radio
- 1 phare de 70 Watts, à l'avant de la cabine



- Les composants électriques et électroniques sont reliés par une technologie moderne de transmission de données par bus de données
- L'échange des données entre les différents modules se fait non plus par l'intermédiaire d'un câblage électrique traditionnel, mais sous forme digitale via quelques câbles seulement; la réduction importante du nombre de contacts augmente ainsi la fiabilité.
- Les systèmes de bus de fabrication Liebherr (LSB) sont particulièrement adaptés aux besoins des grues mobiles
- Le moteur diesel et la boîte de vitesses automatique sont commandés par un bus de données CAN. Le pilotage électronique de l'entraînement permet de réduire la consommation de carburant et d'améliorer les émissions des gaz d'échappement
- 4 systèmes de bus Liebherr relient entre eux le système électronique du porteur et de la tourelle avec toutes les fonctions de la cabine, ainsi que les dispositifs de calage et les capteurs de flèche
- La programmation des modules E/A, permettant la commande des diverses fonctions, est réalisée à l'aide des systèmes de bus Liebherr. L'intelligence de commande du LSB est intégrée dans l'unité centrale du système LICCON
- Nombreuses possibilités de diagnostic, reconnaissance rapide des erreurs, affichage des erreurs de commande
- Programmes de test pour le contrôle du fonctionnement du clavier et de l'unité d'affichage, ainsi que pour le contrôle des appareils de commande pour la gestion du moteur et de la boîte de vitesses, système de freinage additionnel Liebherr, ventilateur hydraulique, suspension hydraulique et unités de commande des stabilisateurs
- Cette nouvelle technologie de bus de données permet d'augmenter considérablement la fonctionnalité et la rentabilité de la grue



- Légende :**
- LSB - Système de Bus Liebherr 1
  - LSB - Système de Bus Liebherr 2
  - LSB - Système de Bus Liebherr 3
  - LSB - Système de Bus Liebherr 4
  - Bus CAN
  - SCI - Interface de Communication Sérielle (Sérielle Communication Interface)
- 1 Module d'entrée/de sortie pour la commande électronique de la suspension des essieux, moteur diesel Liebherr, boîte de vitesses automatique, fonctions de commandes, contrôle de la pression d'air pour les freins
  - 2 Module d'entrée/de sortie pour le blocage du différentiel, commande de l'affichage
  - 3 Module d'entrée/de sortie pour calage à droite
  - 3a Unité de commande pour calage à droite
  - 4 Module d'entrée/de sortie pour calage à gauche
  - 4a Unité de commande pour calage à gauche
  - 5 Module d'entrée/de sortie pour frein moteur, systèmes Tempomat et Tempaset, pilotage électronique du moteur diesel (commutateur sur colonne de direction à droite) et boîte de vitesses automatique

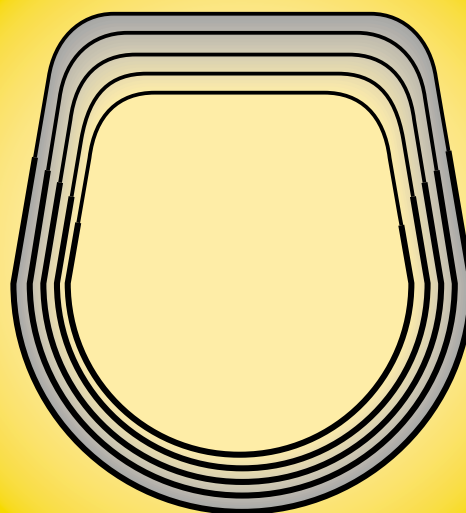
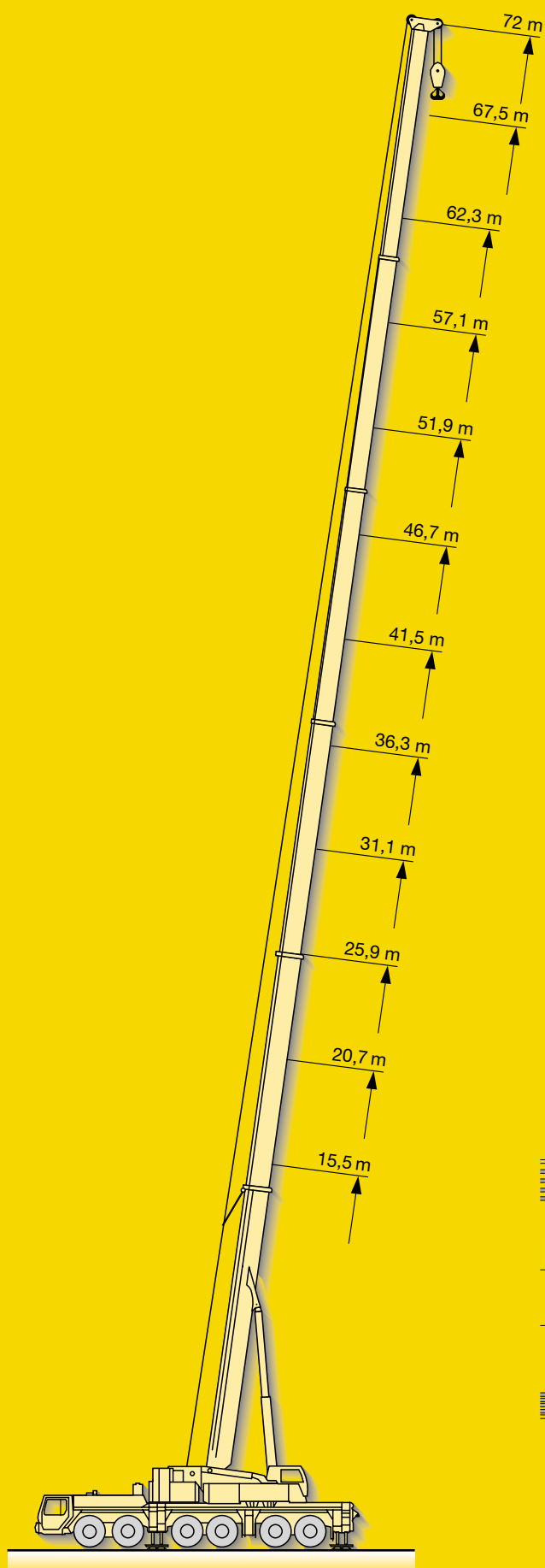
- 6 Commande boîte de vitesses automatique Allison
- 7 Commande pompe à injection du moteur diesel Liebherr/châssis porteur
- 8 Capteur de rotation dans bague collectrice
- 9 Raccord système de bus Liebherr (LSB 1, 2, 3, 4)
- 10 Unité centrale LICCON
- 11 Moniteur LICCON dans cabine tourelle
- 12 Capteur de longueur et tambour à câble/câble de puissance pour verrouillage tenaille/flèche télescopique
- 13 Capteur inductif (12 x)
- 14 Capteur angulaire sur élément de base
- 15 Tambour à câble pour pos. 16, 17, 18 et pour fléchette à treillis à volée variable
- 16 Anémomètre
- 17 Interrupteur de fin de course
- 18 Capteur angulaire
- 19 Module d'entrée/de sortie pour pilotage électronique du moteur diesel/partie tournante de la grue, volet de ventilation, accouplement du ventilateur, clapet d'échappement
- 20 Commande pompe à injection, moteur diesel Liebherr/partie tournante de la grue
- 21 Capteur de commande
- 22 Capteur de pression (4 x) pour la gestion de la puissance et le LMB (contrôleur de charge)



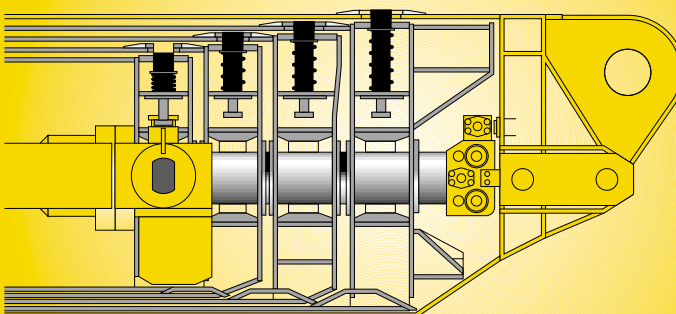
**Une technologie des bus de données augmentant la fonctionnalité et la rentabilité.**

## Levée de charges avec précision et en toute sécurité.

- Flèche télescopique de 72 m en 6 éléments pour une hauteur sous crochet de 72 m et une portée de 66 m
- Profil de flèche ovale optimisé avec courbure en continu dans la partie basse et joint déplacé vers le haut, résistance à la déformation élevée pour des capacités importantes
- Large profil de flèche pour le renforcement de l'axe neutre latéral et pour la stabilisation des longues flèches supplémentaires
- Verrouillage intérieur breveté des éléments télescopiques – garantissant une sécurité de fonctionnement et des éléments exempts d'entretien
- Fonctionnalité élevée du système de flèches grâce au système de télescopage automatisé "Telematik"
- Utilisation optimale de la flèche télescopique grâce à de nombreuses variantes d'extension



profil ovale de la flèche

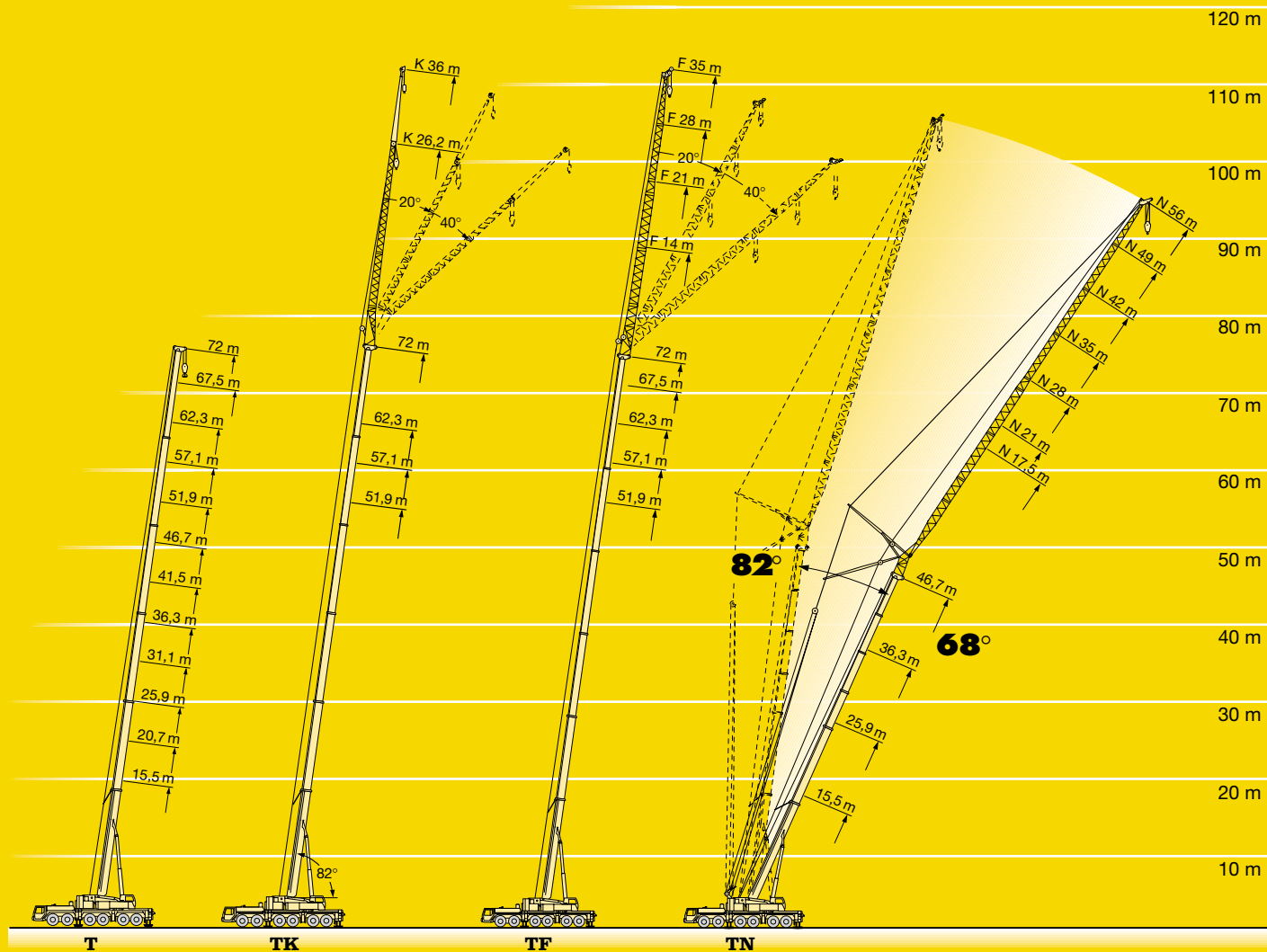


# Des systèmes de flèches permettant de multiples possibilités d'application.

# Système modulaire multivariable de flèche.

- Flèche télescopique T, 15,5 m – 72 m
- Fléchette pliante K, 12,2 m, fléchette pliante double K, 12,2 m – 22 m, extension possible jusqu'à 36 m, pouvant être montée sous 0°, 20° ou 40°
- Fléchette pliante spéciale, 3,4 m
- Fléchette à treillis fixe TF, 14 m – 42 m, pouvant être montée sous 0°, 20° ou 40° sur flèche télescopique de 51,9 m – 72 m
- Fléchette à treillis à volée variable TN, 17,5 m – 70 m, pouvant être montée sur flèche télescopique de 15,4 m – 67,5 m avec inclinaison continue entre 82° et 68°
- Eléments intermédiaires de l'équipement TF et TN identiques, éléments intermédiaires télescopiques pour le transport

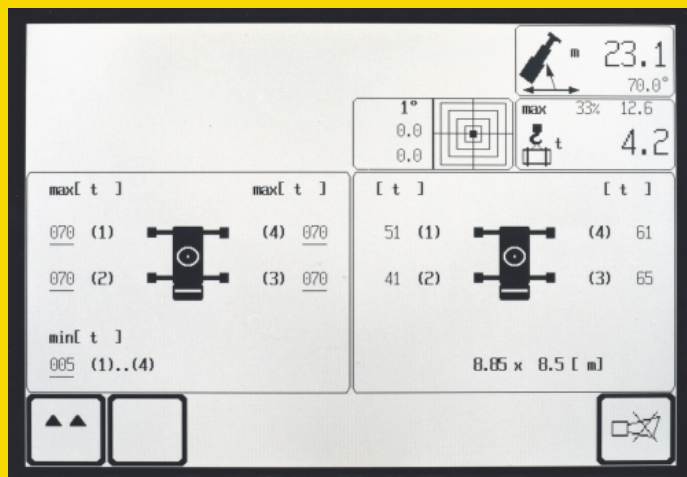
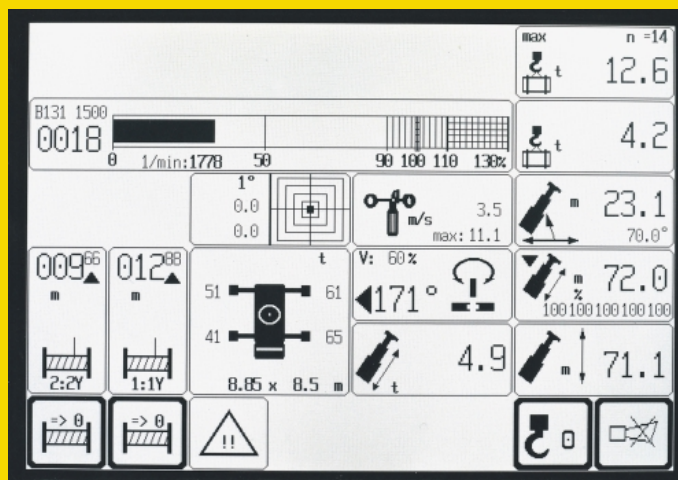
- Chevalets A de la flèche relevable avec adaptateur T et élément de base N conçus en tant qu'unité complète de montage et de transport, et pouvant être montés avec seulement 4 axes
- Tirants faciles à monter; lors du transport, les tirants restent sur les éléments intermédiaires
- Treuil auxiliaire sur la partie tournante pour un mouflage aisé des câbles de levage et des câbles de manoeuvre de la volée
- En cas d'espace d'évolution restreint, montage "en suspension" de la flèche relevable
- Treuil 2 pour la manoeuvre de la volée variable
- Interpolation continue de la capacité lors de l'abaissement/du relevage des combinaisons de flèches TN entre 82° et 68° d'inclinaison de flèche télescopique



## Dispositif LICCON pour la commande et la surveillance.

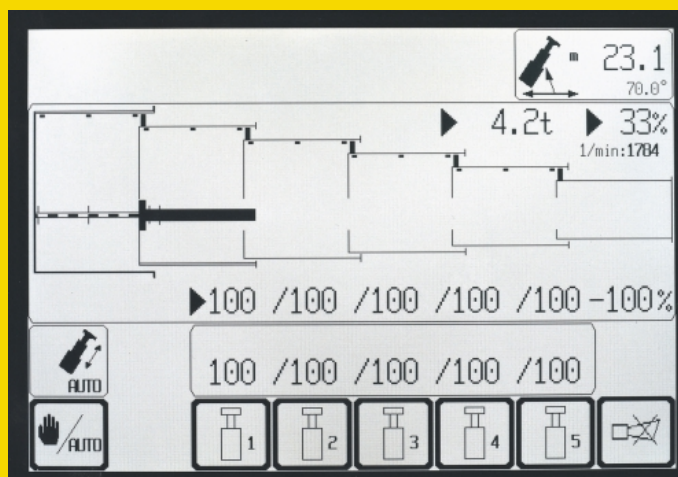
- Programmes d'application de série: contrôleur de charge (LMB), programme d'équipement avec image d'équipement, programme de fonctionnement avec image de fonctionnement, programme de télescopage avec image de télescopage, affichage de la force de calage, programme de paramètres de contrôle, système de test; limitation de la zone de travail et planificateur d'intervention LICCON en option
- Réglage de l'état d'équipement grâce aux fonctions de dialogue
- Acquis de la configuration retenue en toute connaissance de cause et en toute sécurité
- Représentation graphique par symboles des paramètres importants
- Anémomètre intégré
- Coupure sûre des mouvements au dépassement du couple de charge autorisé
- Indication de charge quelle que soit la longueur de télescope
- Indication de déroulement de treuil en centimètres pour travail en montée et en descente de treuil

		m > < t		CODE > 0018 < B131		1500 . 2 (5)	
		57,1	62,3	62,3	67,5	72,0	20,7
18,0	24,0						46,0
11,0	23,2	20,7	20,0				46,0
12,0	22,5	20,7	20,0	17,0			46,0
14,0	21,0	20,6	19,5	16,9	14,0		46,0
16,0	19,6	19,9	18,6	16,8	14,0		46,0
18,0	18,3	18,9	17,7	16,2	13,9		23,6
20,0	17,0	17,7	16,6	15,6	13,5		36,5
22,0	15,7	16,5	15,5	14,8	13,1		31,0
24,0	14,5	15,4	14,6	14,0	12,4		
* n *	* 3 *	* 2 *	* 2 *	* 2 *	* 2 *	* 5 *	* 4 *
48(95)	<<						>>
1	0 +	92 +	46 +	92 +	100 +	0 +	46 -
2	92 +	92 +	92 +	92 +	100 +	46 -	46 -
3	92 +	92 +	92 +	92 +	100 +	0 +	0 +
4	92 +	92 +	92 +	92 +	100 +	0 +	0 +
5	92 +	46 +	92 +	92 +	100 +	0 +	0 +



## Système de télescopique assisté par LICCON.

- Télescopage via un vérin hydraulique à 1 étage avec boulon d'entraînement actionné hydrauliquement (verrouillage intérieur breveté)
- Processus de télescopage via guidage confortable de l'opérateur pouvant être contrôlé sur le moniteur, positions de verrouillage enclenchées avec précision
- Les charges télescopables sont affichées dans l'image de fonctionnement LICCON
- Système de télescopage séquentiel rapide avec "fonctionnement automatique", c.à.d. télescopage entièrement automatique à la longueur de flèche souhaitée
- Système de télescopage extrêmement compact et léger, d'où l'augmentation des charges, particulièrement avec de longues flèches et de grandes portées
- Lors du télescopage et de la rentrée des éléments, amortissement en fin de course pour préserver les éléments



**Le dispositif LICCON dispose d'une technologie de pointe.**

## Le système de test LICCON.

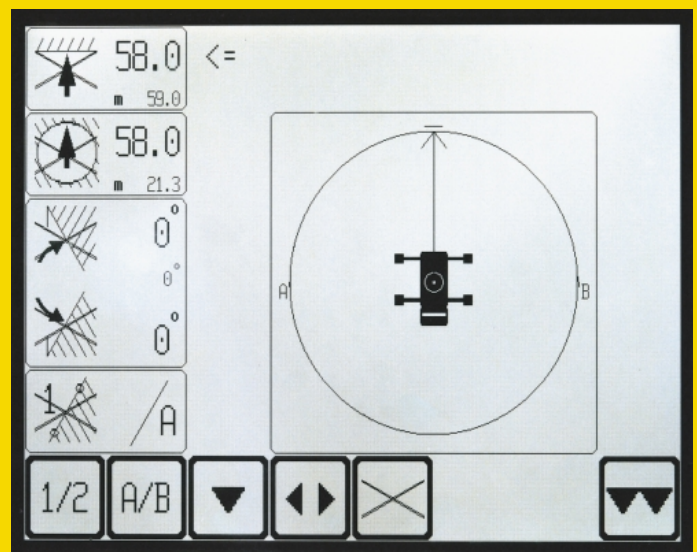
- Le système de test aide le personnel de maintenance à localiser rapidement, sans instruments de mesure, les dysfonctionnements survenant dans le système de capteurs
- Les fonctions de dialogue permettent de surveiller sur l'écran, en différentes représentations, l'ensemble des entrées et sorties du système, même durant le fonctionnement de la grue. L'attribution au système des différents capteurs ainsi que leurs fonctions et les bornes de raccordement correspondantes dans l'armoire de commande sont ainsi indiquées à l'écran.
- Grâce à la table des matières, il est possible de représenter à l'écran le contenu, l'état d'avancement du module de programme ainsi que les tableaux de charges.
- La maintenance commence à l'écran, la recherche d'erreurs est une affaire de secondes

SYSTEM-FUNKTION: AUSGANG		GRUPPE 0	
		ZE 0	
A 0..n	DOUMENTATION	D	I-SOLL I-IST
A 0.0 :	LMB Abschaltung	(D)	0 - 0 mA
A 0.1 :	Druckstufe -Y11a	(D)	0 - 0 mA
A 0.2 :	Druckstufe -Y11b	(D)	0 - 0 mA
A 0.3 :	Druckstufe -Y12	(D)	0 - 0 mA
A 0.4 :	Drehen, Freilauf	(D)	0 - 0 mA
A 0.5 :	Drehen, Bremse	(D)	0 - 20 mA
A 0.6 :	Drehen, rechts	(A)	0 - 0 mA
A 0.7 :	Drehen, links	(A)	0 - 0 mA

BINER DEZ/HEX STOP ZURUECK <<=>

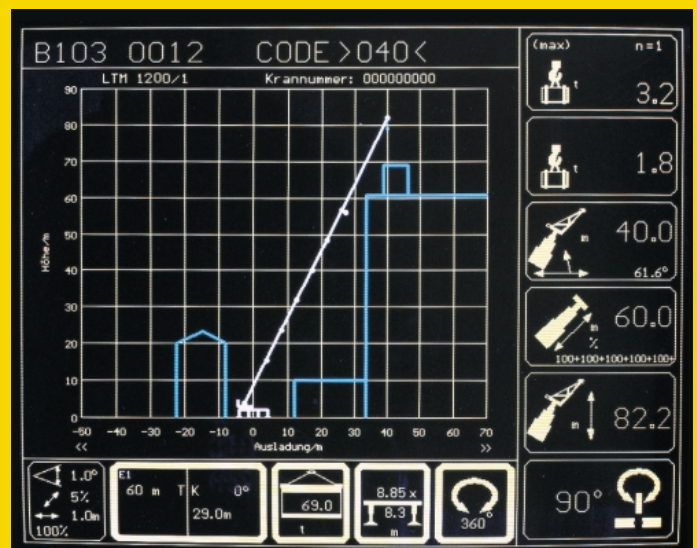
## Le système de limitation de la zone de travail LICCON.

- Grâce à la surveillance des limitations de la zone de travail, ce système soulage particulièrement le grutier dans les situations pour lesquelles le mouvement des charges requiert toute son attention. Les zones de travail peuvent être limitées par des bâtiments, des ponts, des toits, des lignes haute tension, des canalisations ou des grues voisines. Le système automatique de limitation de la zone de travail (option) se programme aisément; quatre fonctions de limitation différentes sont possibles:
  - limitation de la hauteur de la poulie de tête
  - limitation de la portée
  - limitation de l'angle de rotation
  - limitation des bords



## Le planificateur d'intervention LICCON.

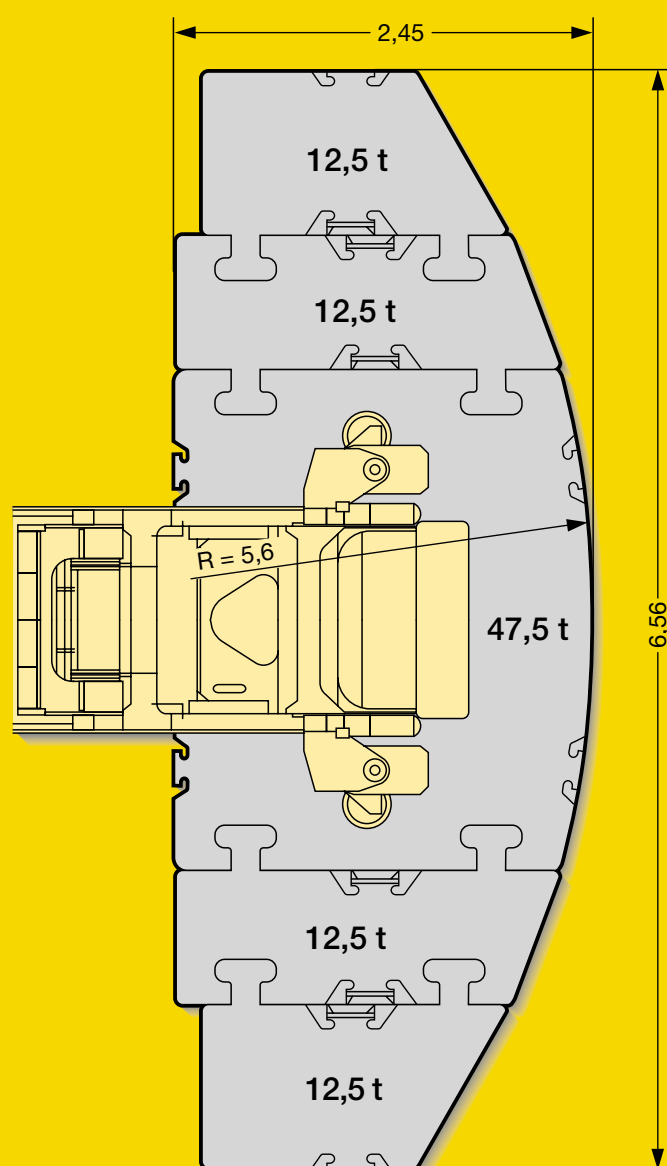
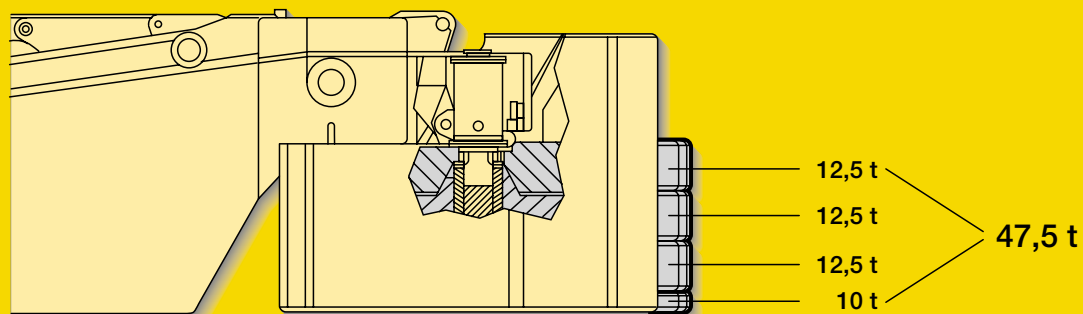
- Il s'agit d'un logiciel sur disquettes servant à planifier, simuler et référencer les applications de la grue sur l'écran (option)
- Le programme de planification en 2D permet de dessiner des bâtiments, de rédiger des textes et de représenter à l'échelle un modèle de grue avec l'ensemble des mouvements de la grue, le tout sur un chantier fictif
- Le planificateur d'intervention garantit une plus grande transparence lors de la présentation de l'offre, facilite les instructions du grutier et peut être commandé sur place, sur le chantier, à partir d'un ordinateur portable.



## La mise en place du contrepoids: une affaire de secondes.

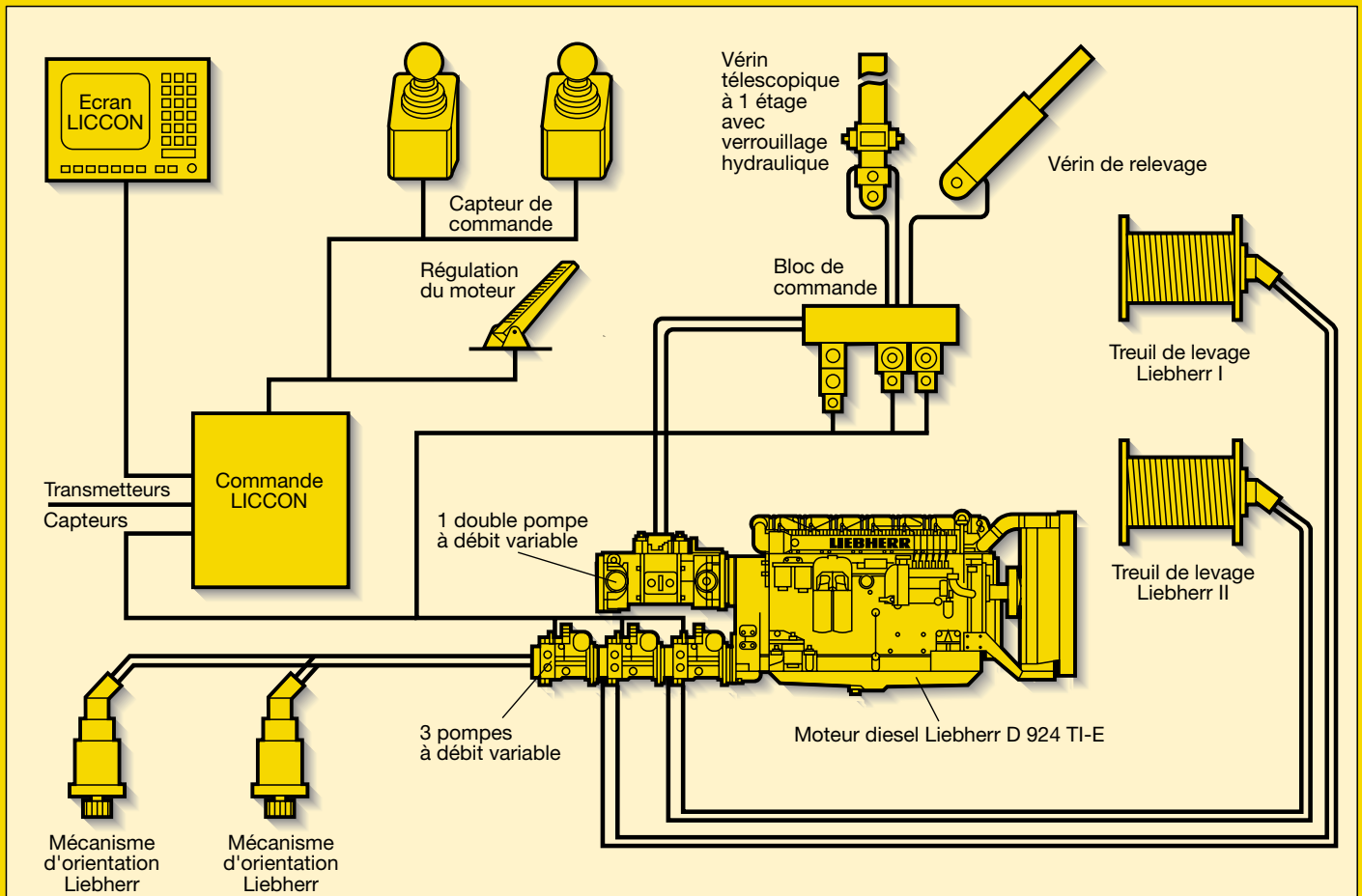
- Variantes de contrepoids 0 t, 10 t, 22,5 t, 35 t, 47,5 t, 60 t, 72,5 t, 85 t et 97,5 t
- Mise en place du contrepoids à partir de la cabine tourelle
- Mise en place rapide du contrepoids grâce à la technique du "trou de serrure"

- Vérin de contrepoids fixés sur la partie tournante
- Encombrement réduit des contrepoids, par ex. pour un contrepoids de 47,5 t, la largeur est seulement de 3 m



# Commande électrique/électronique de la grue avec limiteur de charge intégré.

- Commande des treuils, de l'orientation, du relevage et du télescopage par l'ordinateur LICCON (commande SPS)
- Quatre mouvements de travail pouvant être commandés simultanément et indépendamment
- Vitesses de relevage/abaissement, d'orientation et de relevage en 5 gammes de sensibilité
- Vitesse de relevage commandée automatiquement en fonction de la longueur de flèche
- Temps de réponse réduit lors du pilotage des mouvements de la grue
- Treuil de levage et mécanisme d'orientation en exécution "circuit d'huile fermé". Les charges peuvent ainsi être soulevées, abaissées resp. tournées avec précision. En outre, lors de la l'abaissement de la charge, l'énergie potentielle résultante n'est pas transformée en chaleur, mais peut être réutilisée pour un 2ème mouvement. Ce principe a pour avantage principal une économie de carburant ainsi qu'une contrainte thermique de l'huile moins élevée par rapport à un circuit ouvert.
- Test de fonctionnement de tous les composants par le système LICCON



## Des équipements supplémentaires pour les applications les plus diverses, un confort et une sécurité accrus.

### Dans le châssis porteur

- Frein TELMA
- Caisse de rangement combinée pour élingue et cales en bois
- Climatisation
- Attache-remorque D12/D19
- Pré-équipement radio
- Chauffage du siège conducteur et passager
- Phare antibrouillard
- Radiocassette

### Dans la partie tournante/flèche télescopique

- 2ème treuil de levage
- Climatisation
- Chauffage du siège
- Limitation de la zone de travail
- Phare de 1 x 70 Watts sur le toit de la cabine tourelle
- Phares de 2 x 150 W - réglable électriquement - sur l'élément de base de la flèche
- Poulie brin simple
- Fléchette de montage
- Module GSM pour le diagnostic à distance
- Pré-équipement radio
- Radiocassette
- Enregistreur des données de la grue

Equipements supplémentaires disponibles sur demande.

**Contactez-nous à**  
**LIEBHERR-WERK EHINGEN GMBH, Postfach 1361, D-89582 Ebingen**  
**☎ (0 73 91) 5 02-0, Fax (0 73 91) 5 02-33 99**  
**www.lwe.liebherr.de, E-Mail: info@lwe.liebherr.com**