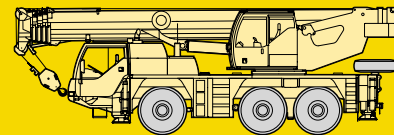


Information produit

Grue mobile LTM 1055/1



Capacité maximale: 55 t

Hauteur sans crochet max.: 56 m avec fléchette pliante double

Portée max.: 48 m avec fléchette pliante double

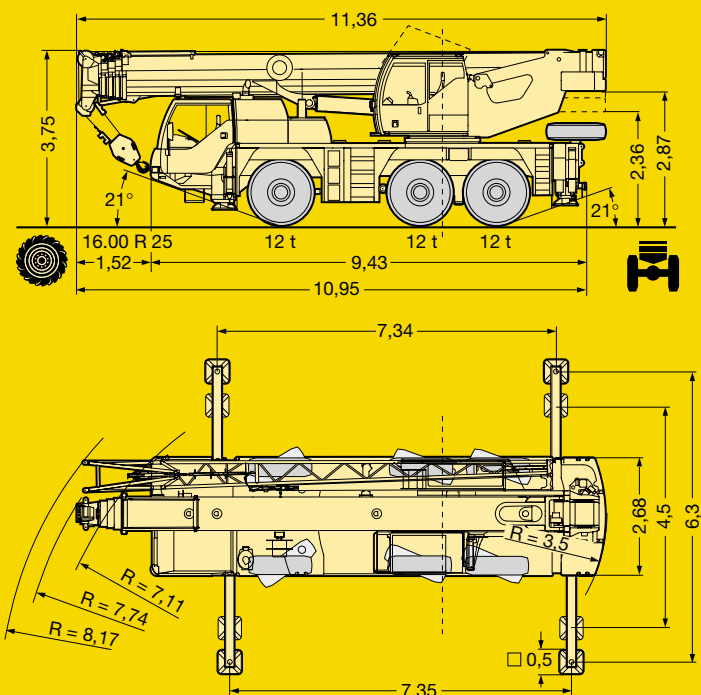


Les particularités de la LTM 1055/1 en quelques lignes.

- Excellente indications de charge dans toute la zone de travail
- Poids en ordre de marche de 36 t, y compris contrepoids de 5,5 t, fléchette pliante double, entraînement 6 x 6, pneumatiques 16.00 R 25
- Moteur Diesel Liebherr turbocompressé, type D 926 TI-E A5, de 270 kW/367 ch, émissions des gaz d'échappement conformément à EURO III, gestion du moteur entièrement électronique, pompe hydraulique commutable pour l'entraînement de la grue
- Boîte de vitesses AS-TRONIC à 12 rapports ZF, avec système de commutation automatique ou manuel
- Technologie de bus de données avec CAN-BUS et systèmes Bus Liebherr (LSB 1, 2, 3) pour le châssis, la partie tournante et la flèche télescopique
- Commande électrique / électronique de la grue intégrant le système LICCON, manipulateurs version confort
- Cabine inclinable avec marchepied latéral pouvant être sorti / rentré
- Flèche télescopique très rigide en 6 éléments de 10,2 - 40 m, avec profil ovale particulièrement résistant à la flexion
- Système "Telematik" de télescopage séquentiel rapide breveté avec verrouillage des éléments entre eux, télescopage automatique ou manuel possible
- Fléchette pliante double de 9,5 - 16 m, montage possible sous 0°, 20° et 40°, dispositif hydraulique d'aide au montage
- Système LICCON, ordinateur de gestion pour grues le plus moderne au monde, assurant les fonctions d'information, de surveillance et d'assistance à la commande
- Liebherr construit la LTM 1055/1 dans le cadre d'un système de contrôle qualité, confirmé par la certification DIN-ISO 9001

LIEBHERR

Toujours leader.



Compacte, maniable et optimisée en poids.

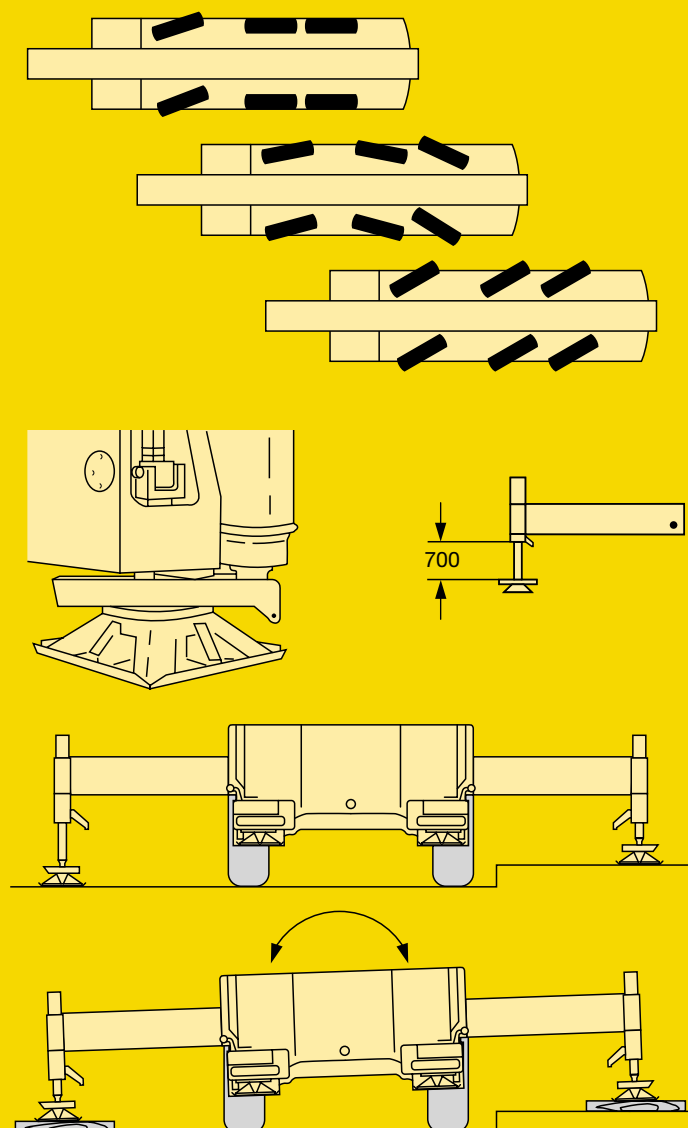
- Longueur hors tout de 11,36 m seulement, châssis de 9,43 m de long seulement
- Angle d'attaque et de fuite élevés, jusqu'à 21°
- Rayon de braquage réduit à 7,1 m en toutes roues directrices
- Poids en ordre de marche de 36 t, y compris contreponds de 5,5 t, en entraînement 6 x 6, avec pneumatiques 16.00 et moufle de 13 t, fléchette pliante double (charge par essieu 3 x 12 t)
- 3 montes de pneumatiques au choix
 - 14.00 R 25 en largeur 2,54 m
 - 16.00 R 25 en largeur 2,68 m
 - 20.5 R 25 en largeur 2,82 m

Concept d'entraînement/direction variable.

- Entraînement 6 x 4, essieux 2 et 3 moteurs
- Entraînement 6 x 6 (en option), essieux 1, 2 et 3 moteurs, essieu 1 crabotable dans le terrain, vitesse max. en conduite sur terrain: 20 km/h
- Toutes roues directrices, les essieux 2 et 3 sont directeurs indépendamment de l'essieu 1 (marche en crabe)
- Tous les mouvements de translation peuvent également être commandés de la cabine tourelle

Le calage - rapide, confortable et en toute sécurité.

- Surface de calage variable
 - Poutres à ras du châssis
 - Calage 4,5 m x 7,3 m de long, partiellement sorties
 - Calage 6,3 m x 7,3 m de long, entièrement sorties
- Patins de calage restant accrochés à demeure aux vérins de calage, protégés par des bavettes contre les projections
- Vérins de calage avec course de 700 mm
- Mise à niveau des stabilisateurs, mise à niveau de la grue totalement automatique durant le calage via le "bouton poussoir"
- 2 x 7,5° d'inclinaison latérale du châssis et de la structure de la grue
- Commande des stabilisateurs sur le côté du châssis et à partir de la cabine tourelle
- Le boîtier de commande avec clavier à touches sensibles et niveau à bulles, ainsi que le clavier pour DEMARRAGE/ARRET MOTEUR et le réglage du régime sont rétro-éclairés et verrouillables
- Commande de calage conforme aux règlements d'hygiène et de sécurité du travail (UVV)



La LTM 1055/1. Plus par une meilleure technique.

Télescope rigide.

- Nouveau profil ovoïde, particulièrement résistant à la flexion et au flambage
- Guidage par patins en polyamide à entretien réduit
- Excellents tableaux de charges, par exemple :
 - 15,2 t à 10 m de portée
 - 5,5 t à 20 m de portée
 - 2,9 t à 30 m de portée
 - 1,6 t à 40 m de portée
 - 0,6 t à 48 m de portée
- Téléscoiage séquentiel en vitesse rapide de 10,2 à 40 m en env. 200 s

Groupe motopropulseur puissant et moderne.

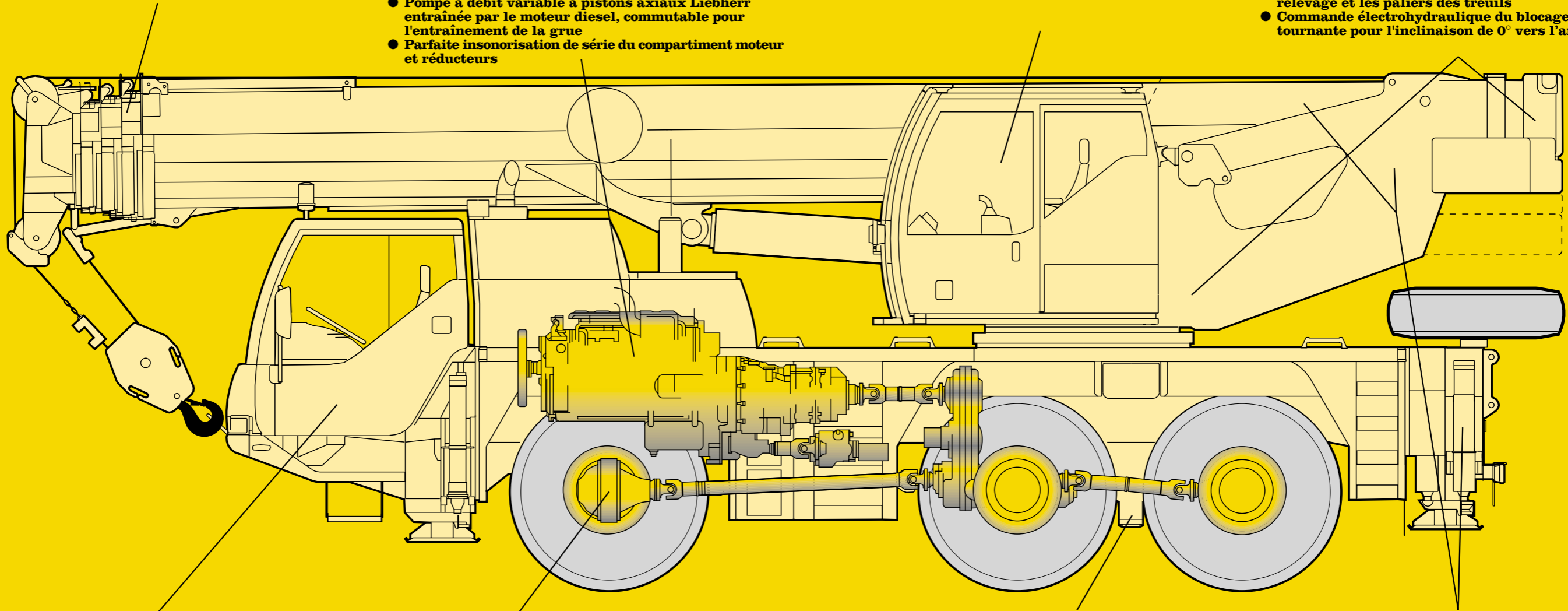
- Moteur Diesel Liebherr turbocompressé, 6 cylindres, de 270 kW/367 ch (EURO III) robuste et fiable, avec gestion électronique du moteur, optimisé en consommation de carburant
- Système d'échappement entièrement en acier inoxydable
- Boîte de vitesses ZF avec système de commutation AS-TRONIC automatisé, pilotage électronique, 12 rapports AV et 1 AR, rapport tous terrains
- Vitesse maximale 80 km/h, pente gravie max. 60 %
- Pompe à débit variable à pistons axiaux Liebherr entraînée par le moteur diesel, commutable pour l'entraînement de la grue
- Parfaite insonorisation de série du compartiment moteur et réducteurs

La cabine - un nouveau design.

- Cabine en tôle électrozinguée, peinture par poudrage et cuisson au four, avec revêtement intérieur pour une meilleure isolation phonique et thermique, vitres panoramiques teintées, vitre frontale relevable avec essuie glaces à grande surface de balayage, lucarne de toit en vitrage blindé avec essuie glace pentagraphique à balayage total, persienne sur pare-brise et lucarne, porte coulissante
- Cabine tourelle inclinable vers l'arrière de 20°
- Marchepied latéral pouvant être sorti/rentré pour un accès plus sûr

Composants d'entraînement Liebherr, fiables et d'un entretien réduit.

- Le moteur diesel, la couronne d'orientation et les treuils sont des composants conçus par Liebherr spécialement pour les applications sur grues mobiles
- Composants éprouvés lors d'essais longue durée dans des conditions extrêmes
- Dispositif de graissage centralisé de série pour la couronne d'orientation, les axes de flèche, les vérins de relevage et les paliers des treuils
- Commande électrohydraulique du blocage de la partie tournante pour l'inclinaison de 0° vers l'arrière



Cabine porteur large et très confortable.

- Cabine sur toute la largeur du véhicule en tôle électrozinguée, traitement anticorrosion par bain de cataphorèse, peinture par poudrage et cuisson au four, suspension par silent blocs à l'avant, amortissement hydraulique à l'arrière, insonorisation et isolation thermique intérieures, design intérieur moderne avec équipement ergonomique
- Vitres de sécurité panoramiques, vitres teintées pour une meilleure isolation thermique
- Commandes et cadrans digitaux standardisés, disposés ergonomiquement en demi-cercle

Excellent comportement de la partie roulante sur routes et sur terrains.

- Essieux à entretien réduit, optimisés en poids, en acier à grain fin à très haute résistance. Tirants de ponts disposés pour un guidage latéral précis et un excellent respect de trajectoire en ligne droite
- Les tirants d'essieux sont montés sur paliers métalliques et en caoutchouc
- Les essieux, éprouvés et robustes, sont fabriqués en grande série et font partie des composants fiables de la grue mobile
- Demi-arbres à entretien réduit avec flasques de croisillons comportant des dentures à 70°, pour un assemblage aisé et rapide avec 4 vis de fixation

Suspension Niveaumatik, ménageant route et véhicule.

- Vérins sans contraintes latérales, sans entretien, tiges de vérin protégées par tube de plastique contre les projections
- Réglage de niveau (suspension en position "route"), remise à niveau automatique par "presse bouton", quelle que soit la position de la suspension, à partir de la cabine du porteur.
- Haute stabilité en virage par croisement des circuits hydrauliques de suspension
- Blocage de suspension intégré aux vérins (pour déplacement en charge) commandé à partir de la cabine porteur
- Course de suspension +/-100 mm

Conception optimisée en poids.

- Chaudronnerie du châssis, de la tourelle et de la flèche conçue selon la méthode des éléments finis, permettant l'économie de matière et une rigidité élevée
- Utilisation d'acier allié à haute résistance STE 960 (960 N/mm²) pour toutes les parties portantes, d'où de grandes réserves, flèche télescopique dont une partie possède une résistance élevée de S 1100 (1100 N/mm²)
- Cordons de soudures réalisés à l'aide d'appareils de soudage assistés par ordinateurs
- Qualité des cordons de soudure contrôlée par ultrasons

Cabine porteur confortable - haute fonctionnalité.

- Cabine moderne, haute fonctionnalité, grand confort et design optimal
- Disposition des éléments de commande et de l'écran de contrôle selon les principes ergonomiques, pour une conduite aisée et en toute sécurité en application longue durée
- Unités d'affichage et unités clavier digitales, connexion avec les îlots fonctionnels grâce à la technologie des bus de données
- Siège conducteur et passager sur amortisseurs, appuis-têtes, sièges conducteur avec appui lombaire pneumatique
- Ceinture de sécurité pour le conducteur et le passager
- Hauteur et inclinaison du volant réglables
- Rétroviseur extérieur dégivrant et réglable électriquement
- Ouverture électrique des vitres latérales
- Essuie-glace/lave-glace automatique, avec fonctionnement en intermittence
- Coupure retardée de l'éclairage intérieur
- Diverses vide-poches et rangements
- Pré-équipement radio

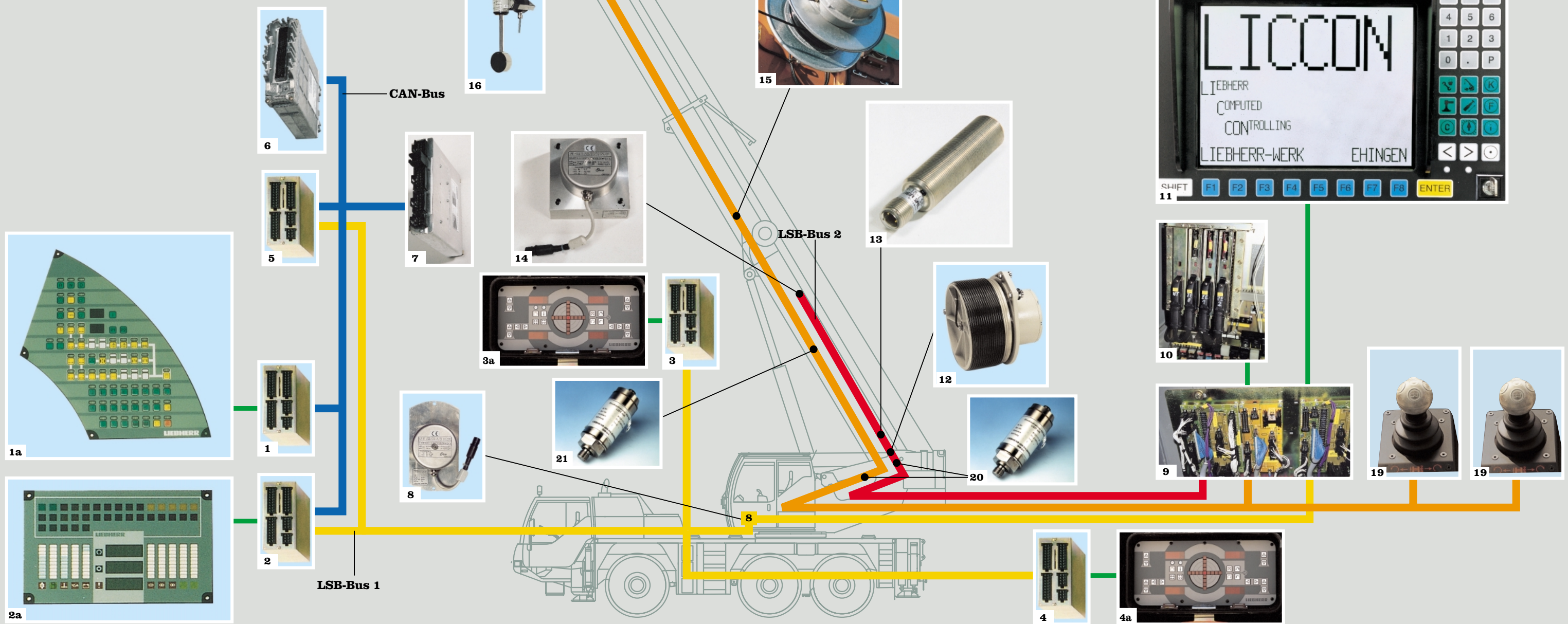


Cabine tourelle confortable - haute fonctionnalité.

- Cabine tourelle inclinable
- Siège conducteur à suspension pneumatique et amortisseur hydraulique, avec appui lombaire et appui-tête pneumatique
- Commande de l'accoudoir facile à utiliser, accoudoir et console de commande principale réglables en hauteur et en longueur, console de commande réglable individuellement
- Tableau de bord moderne avec moniteur LICCON intégré, affichage sur l'écran LICCON de toutes les données importantes d'utilisation
- Essuie-glace combiné avec lave-glace avant et arrière
- Chauffage d'appoint "Thermo 90 S" à eau chaude - indépendant du moteur
- Pré-équipement radio



- Les composants électriques et électroniques sont reliés par une technologie moderne de transmission de données par BUS de données
- Moteur diesel et boîte de vitesses ZF AS-TRONIC commandés par un bus de données CAN. Le pilotage électronique de l'entraînement permet de réduire la consommation de carburant et d'améliorer les émissions des gaz d'échappement (EURO III)
- Trois systèmes Bus Liebherr (LSB 1, 2, 3) relient entre eux le système électronique du porteur et de la tourelle avec toutes les fonctions des cabines, ainsi que les dispositifs de calage et les capteurs de flèche
- L'échange des données entre les différents modules se fait non plus par l'intermédiaire d'un câblage électrique traditionnel, mais sous forme digitale via quelques câbles seulement
- La programmation des modules E/A, permettant la commande des diverses fonctions, est réalisée à l'aide du Liebherr Système Bus. L'intelligence de commande du LSB est intégrée dans l'unité centrale du système LICCON.
- Cette nouvelle technologie de bus de données permet d'augmenter considérablement la fonctionnalité et la rentabilité de la grue, d'en simplifier l'entretien et d'en améliorer les possibilités de diagnostics



Légende:

- LSB - Système Bus Liebherr 1
- LSB - Système Bus Liebherr 2
- LSB - Système Bus Liebherr 3
- CAN - Bus
- SCI - Interface de Communication Sérielle (Sérielle Communication Interface)

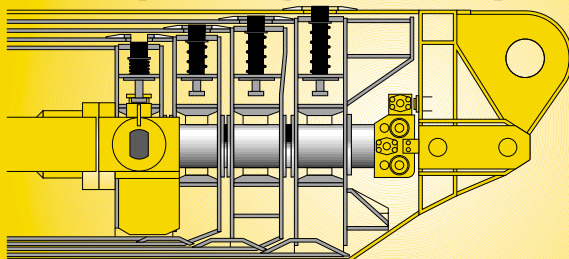
- 1 Module d'entrée / de sortie pour la suspension des essieux, moteur diesel, boîte de vitesses automatisée, fonctions de commandes, contrôle de la pression d'air pour les freins
- 1a Tableau de bord - clavier dans la cabine porteur
- 2 Module d'entrée / de sortie pour le blocage du différentiel, quatre roues motrices, la direction à partir de la cabine tourelle, commande de l'affichage
- 2a Tableau de bord - clavier dans la cabine porteur
- 3 Module d'entrée / de sortie pour calage à droite
- 3a Unité de commande pour calage à droite
- 4 Module d'entrée / de sortie pour calage à gauche et direction de l'essieu arrière

- 4a Unité de commande pour calage à gauche
- 5 Module d'entrée / de sortie pour frein moteur systèmes Tempomat, Temposet, pilotage électronique, moteur diesel (commutateur sur colonne de direction à droite)
- 6 Commande boîte de vitesses automatisée AS-TRONIC
- 7 Commande crémaillère de pompe d'injection moteur diesel Liebherr
- 8 Porte-bagues collectrices / raccord tournant
- 9 Raccord - Liebherr Système Bus (LSB 1, 2, 3)
- 10 Unité centrale LICCON
- 11 Moniteur LICCON dans la cabine tourelle
- 12 Capteur de longueur et tambour à câble / câble de puissance pour verrouillage tenaille / flèche télescopique
- 13 Capteur à induction
- 14 Capteur d'angle sur élément de base
- 15 Tambour à câble pour Pos. 16, 17 et 18
- 16 Anémomètre (en option)
- 17 Fin de course de levage
- 18 Capteur d'angle
- 19 Interrupteur principal
- 20 Capteur de pression commande Load-Sensing
- 21 Capteur de pression vérins de relevage

La technologie des bus de données.

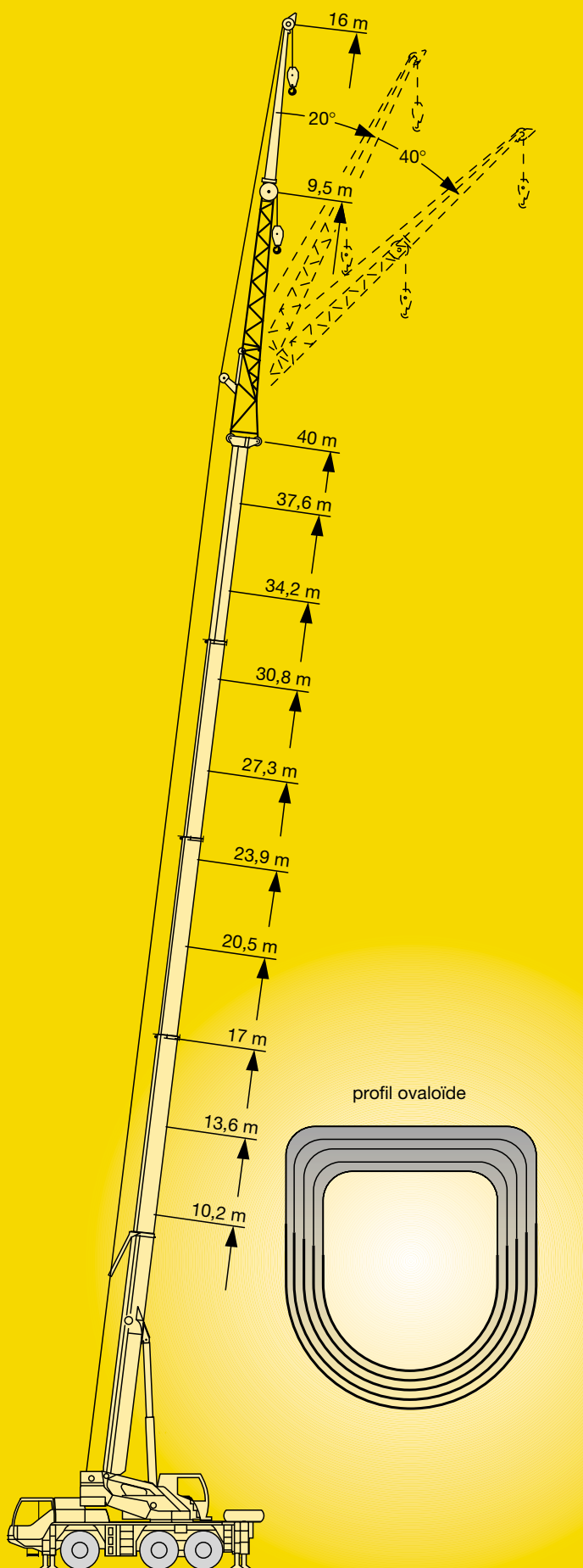
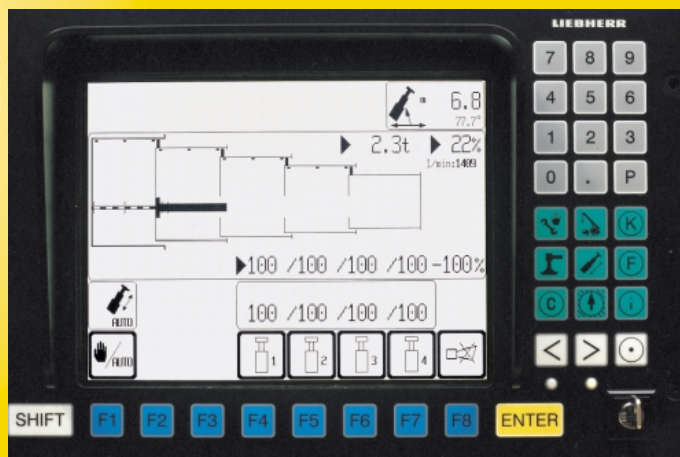
Levée de charges avec précision et en toute sécurité.

- Flèche télescopique en 5 éléments d'une longueur de 40 m, et double fléchette pliante en 2 éléments d'une longueur de 16 m, avec une hauteur sous crochet de 56 m et une portée de 48 m
- Partie basse des éléments télescopiques ovale optimisée, en acier à grains fins S 1100 très résistant, grande rigidité latérale
- Utilisation optimale de la flèche télescopique grâce à de nombreuses variantes d'extension
- Avertisseur treuil et partie tournante intégrée dans l'interrupteur principal
- Partie tournante commutable en orientation libre ou freinée automatiquement
- Fléchette pliante pouvant être montée à 0°, 20° et 40°, dispositif de montage auxiliaire hydraulique, commande à distance via le pupitre de commande des vérins de rabattement de la fléchette pliante
- Changement simple et rapide du mouflage du câble de levage avec la boîte à coin
- Crochet de levage avec boîte à coin intégrée, crochet brin simple cylindrique facile de manipulation



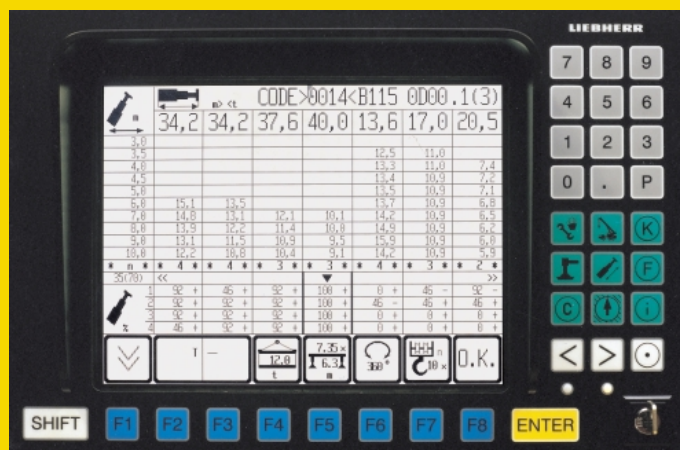
Ordinateur LICCON assisté par LICCON.

- Télescopage grâce à un vérin hydraulique à 1 étage avec des axes d'entraînement à commande hydraulique (verrouillage intérieurement breveté)
- Phase de télescopage surveillée sur l'écran LICCON, commande confortable, les points de verrouillage sont approchés avec précision
- Les charges télescopables sont indiquées sur l'écran du système LICCON
- Système de télescopage séquentiel en "pilotage automatique"; télescopage des éléments automatiquement à une longueur de flèche pré-programmée
- Système de télescopage extrêmement compact et léger, d'où l'augmentation des charges, particulièrement avec de longues flèches et de grandes portées
- Lors du télescopage et de la rentrée des éléments, amortissement en fin de course pour préserver les éléments



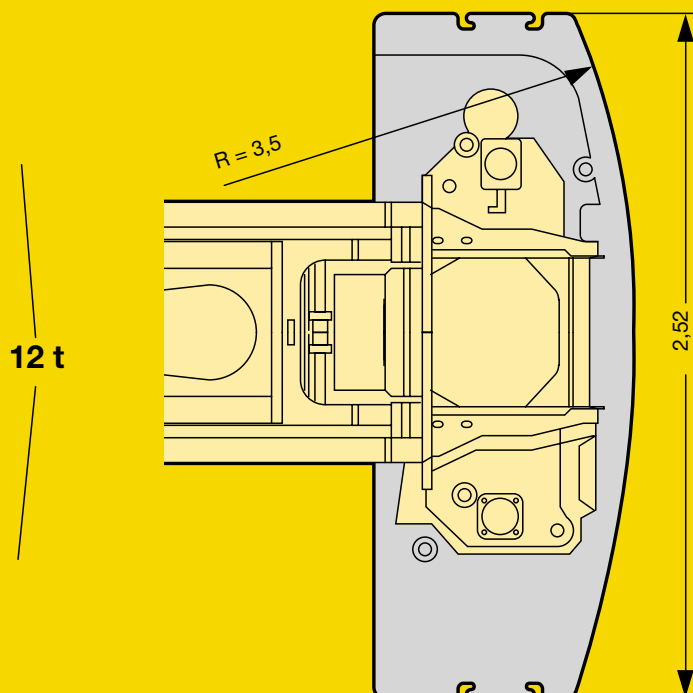
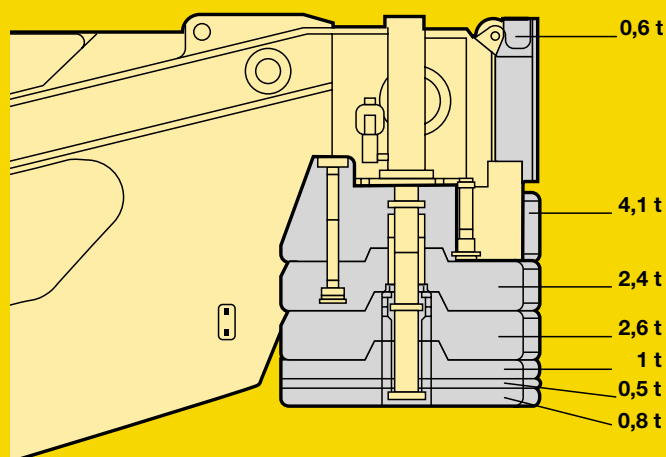
Ordinateur LICCON avec contrôleur de charges et système test.

- Choix de la configuration de travail par fonctions de dialogue
- Acquis de la configuration retenue en toute connaissance de cause et en toute sécurité
- Représentation graphique par symboles des paramètres importants
- Anémomètre intégré (en option)
- Coupure sûre des mouvements au dépassement du couple de charge autorisé
- Indication de charge quelle que soit la longueur de télescope
- Indication de déroulement de treuil en centimètres pour travail en montée et en descente de treuil
- Système test pour l'entretien permettant de vérifier à l'écran l'état de tous les composants et périphériques reliés au système



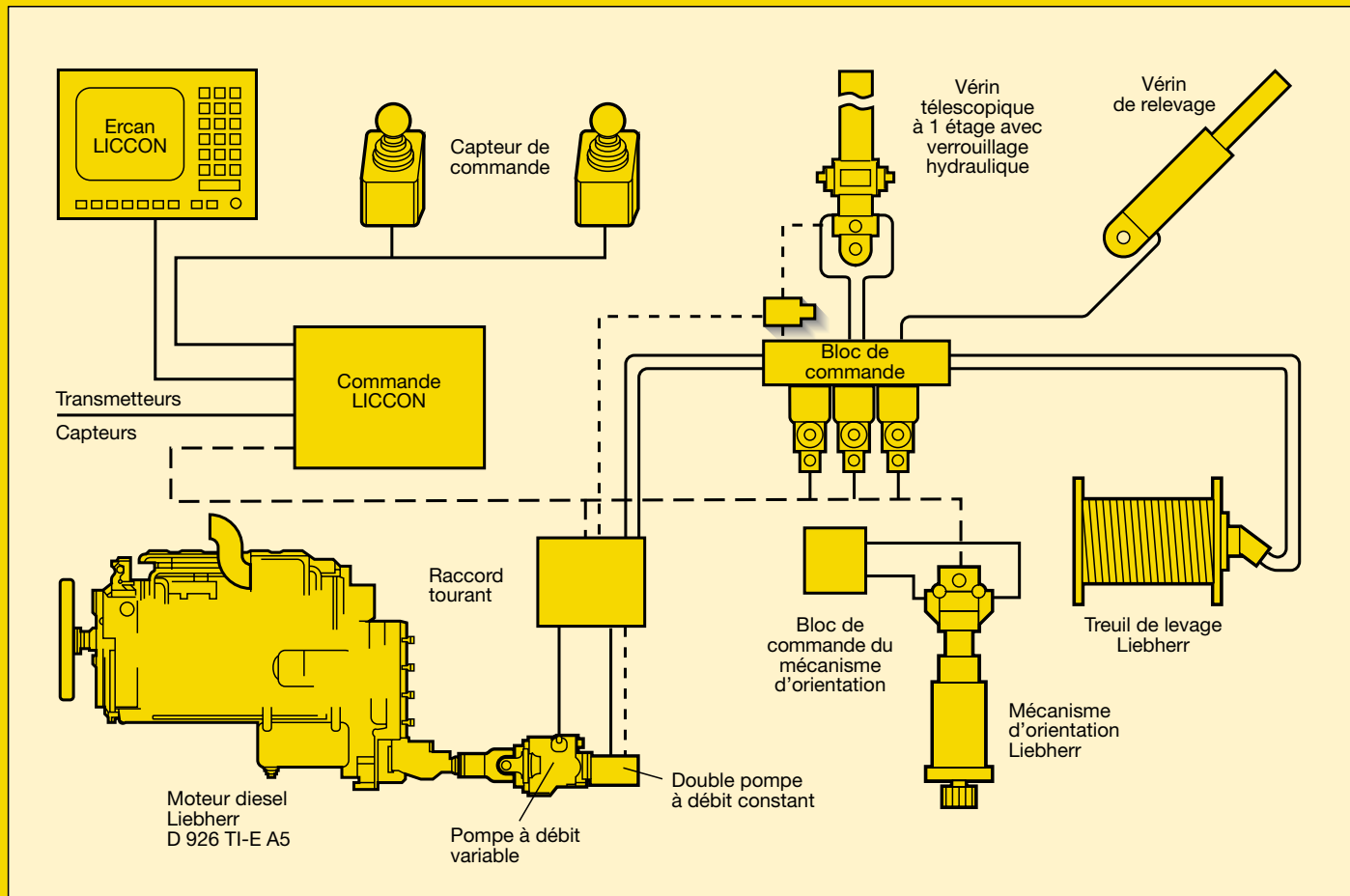
La mise en place du contrepoids: une affaire de secondes.

- Mise en place du contrepoids directement à partir de la cabine tourelle
- Mise en place rapide du contrepoids grâce à la nouvelle technique du "trou de serrure"
- Encombrement réduit des contrepoids, par ex. pour un contrepoids de 12 t, la largeur est seulement de 2,5 m



Commande électrique et électronique SPS de la grue grâce au système test.

- Commandes des treuils, de l'orientation, du relevage et du télescopage par l'ordinateur LICCON (commande SPS)
- Commande Load Sensing assistée électroniquement, circuits hydrauliques ouverts avec puissance régulée
- Quatre mouvements peuvent être commandés simultanément et indépendamment
- Enclenchement d'une vitesse rapide, même pendant l'exécution du mouvement
- Vitesses de relevage et d'orientation en 5 gammes de sensibilité
- Temps de réponse réduit au pilotage du mouvement
- Test de fonctionnement pour tous les composants par le système LICCON



Des équipements supplémentaires pour les applications les plus diverses, un confort et une sécurité accrues.

Dans le châssis porteur

- Chauffage supplémentaire Thermo 90 S avec préchauffage moteur
- Frein TELMA
- Affichage de la pression de calage sur le porteur ou dans la cabine tourelle
- Caisse de rangement
- Climatisation
- Attache-remorque "normale" ou "grande capacité"
- Emplacement pour radio
- Chauffage du siège conducteur et passager
- Radiocassette

Dans la partie tournante

- 2ème treuil de levage
- Climatisation
- Chauffage au siège
- Limitation de la zone de travail LICCON
- Avertisseur de la vitesse du vent pour flèche télescopique / fléchette pliante
- Phare à éclats de tête de flèche
- Phares de 70 W sur le toit de la cabine tourelle
- Télédagnostic avec module GSM intégré
- Radiocassette
- Commande à distance de la radio

Équipements supplémentaires supplémentaires disponibles sur demande.