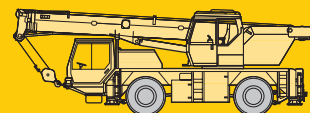


Information produit

Grue automotrice routière

LTM 1030/2



Capacité maximale: 35 t. à 3 m. de portée
Hauteur sous crochet max.: 45 m. avec fléchette pilante double
Portée max.: 40 m. avec fléchette pilante double



Les particularités de la LTM 1030/2 en quelques lignes.

- 24 tonnes de poids roulant y compris 2,5 tonnes de contrepoids, la fléchette double de 15 m., pneumatiques de 14.00-25, et le crochet de 22,4 t. (charges par essieux 2 x 12 t.)
- Excellents et nombreux tableaux de charges en variantes de contrepoids 5,5 t. et 2,5 t.
- Moteur Diesel moderne, 6 cylindres en ligne, Mercedes - Benz turbocompressé avec échangeur air/air de 205 kW/278 ch., conforme à la norme (EURO III), gestion entièrement électronique du moteur
- Liebherr Système Bus (LSB) pour la transmission des données de gestion du moteur, de la boîte de vitesse et des périphériques du véhicule
- Compacte et maniable grâce à l'ensemble des roues directrices et motrices, plus petit rayon de braquage
- 6,3 m sur cabine porteur
- Télescope très rigide en 4 éléments de 9,2 à 30 m., et fléchette pliante double de 8,6 / 15 m., pour une hauteur sous crochet maximale de 45 m. et une portée maximale de 40 m
- Système LICCON, ordinateur de gestion pour grues mobiles le plus moderne au monde assurant les fonctions d'information, de surveillance et d'assistance à la commande
- Couronne d'orientation, mécanisme d'orientation, treuils et pompe hydraulique de fabrication Liebherr de qualité éprouvée
- Grue fabriquée dans le cadre d'un système d'assurance qualité DIN ISO 9001

LIEBHERR

Toujours leader.

Compacte, maniable et optimisée en poids.

- Longueur hors tout de 10,3 m. seulement, châssis uniquement de 8,38 m. de long. Avec le haut de cabine tourelle enlevé la hauteur hors tout n'est que de 2,95 m. (suspension affaissée)
- Angle d'attaque et de fuite élevés, jusqu'à 21° (Pneumatiques de 16.00 - 25)
- Rayon de braquage réduit à 7,3 m. en toutes roues directrices
- Poids total de 24 t. y compris 2,5 t. de contrepoids, en entraînement 4 x 4, avec les pneumatiques de 14.00 - 25, et la fléchette double de 15 m. ainsi que le moufle de 21,7 t. (charges par essieu 2 x 12 t.)
- 2 montes de pneumatiques au choix:
14.00 R 25 en largeur 2,5 m.
16.00 R 25 en largeur 2,5 m.

Hauteur hors tout réduite.

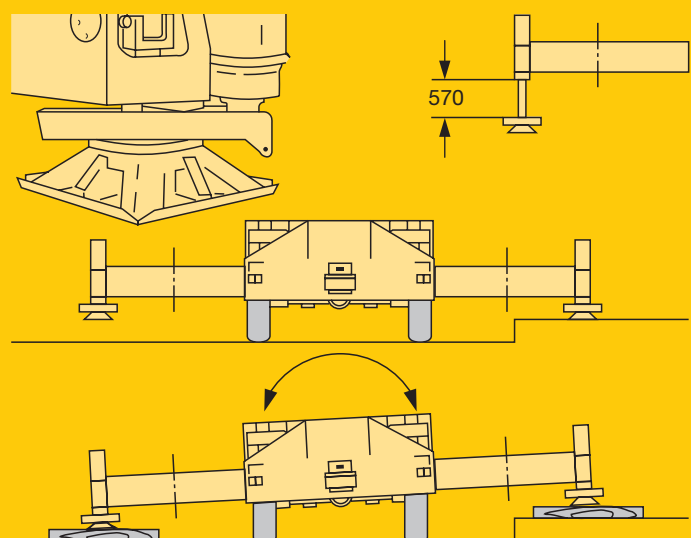
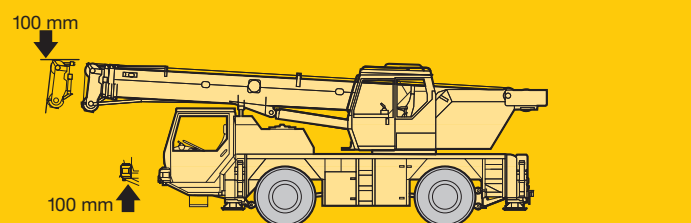
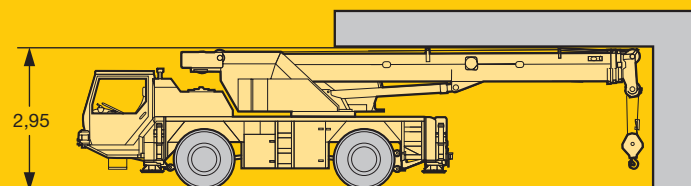
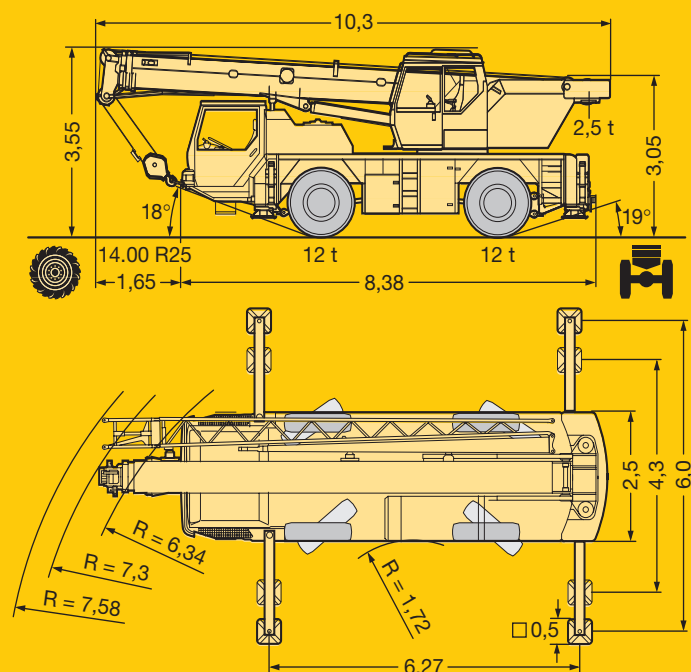
- En déposant le haut de la cabine tourelle (fixations à démontage rapide et palan manuel avec potence fournis avec la grue)
- En abaissant la grue de 100 mm. à l'aide de la suspension hydropneumatique „Niveumatik“

La suspension, l'amortissement, le blocage et la mise à niveau avec la suspension "Niveumatik".

- Augmenter la garde au sol de 100 mm. pour une plus grande hauteur de passage à gué
- Abaisser la grue de 100 mm. pour réduire la hauteur hors tout
- Permet d'augmenter de 100 mm. la distance entre le patin de calage et le sol
- Augmente l'angle d'attaque ou de fuite en surélevant l'avant par rapport à l'arrière ou vice versa
- Inclinaison latérale de 2 x 7,6° pour déplacement sur pente
- Mise à niveau automatique de la suspension par action sur un contacteur en cabine porteur

Le calage - rapide, confortable et en sécurité.

- Surface de calage variable
poutres à ras du châssis
poutres sorties à moitié, surface 6,3 x 4,3 m
poutres complètement sorties, surface 6,3 x 6 m
- Patins de calage restant accrochés à demeure aux vérins de calage protégés par des bavettes contre les projections
- Vérins de calage avec course importante de 570 mm.
- Patins de calage de 500 mm
- Vitesse de calage env. 40 s
- 2 x 7,6° de rattrapage de devers latéral du châssis, également quand la suspension est bloquée
- Niveaux de calage éclairés et protégés des salissures
- Commandes de calage conforme aux règlements d'hygiène et de sécurité du travail



La LTM 1030/2.

La technique de pointe par Liebherr.

Télescope rigide.

- Profil oval à plis de raidissement multiples. Très grande résistance au flambage et à la torsion. Guidage optimal des éléments entre eux
- Guidage par patins en polyamide à entretien réduit
- Excellents tableaux de charges, par exemple:
 - 10 t. à 10 m. de portée
 - 3,1 t. à 10 m. de portée, sur pneus
 - 2,9 t. à 20 m. de portée
 - 1,4 t. à 30 m. de portée
 - 0,5 t. à 40 m. de portée

Cabine porteur large très confortable.

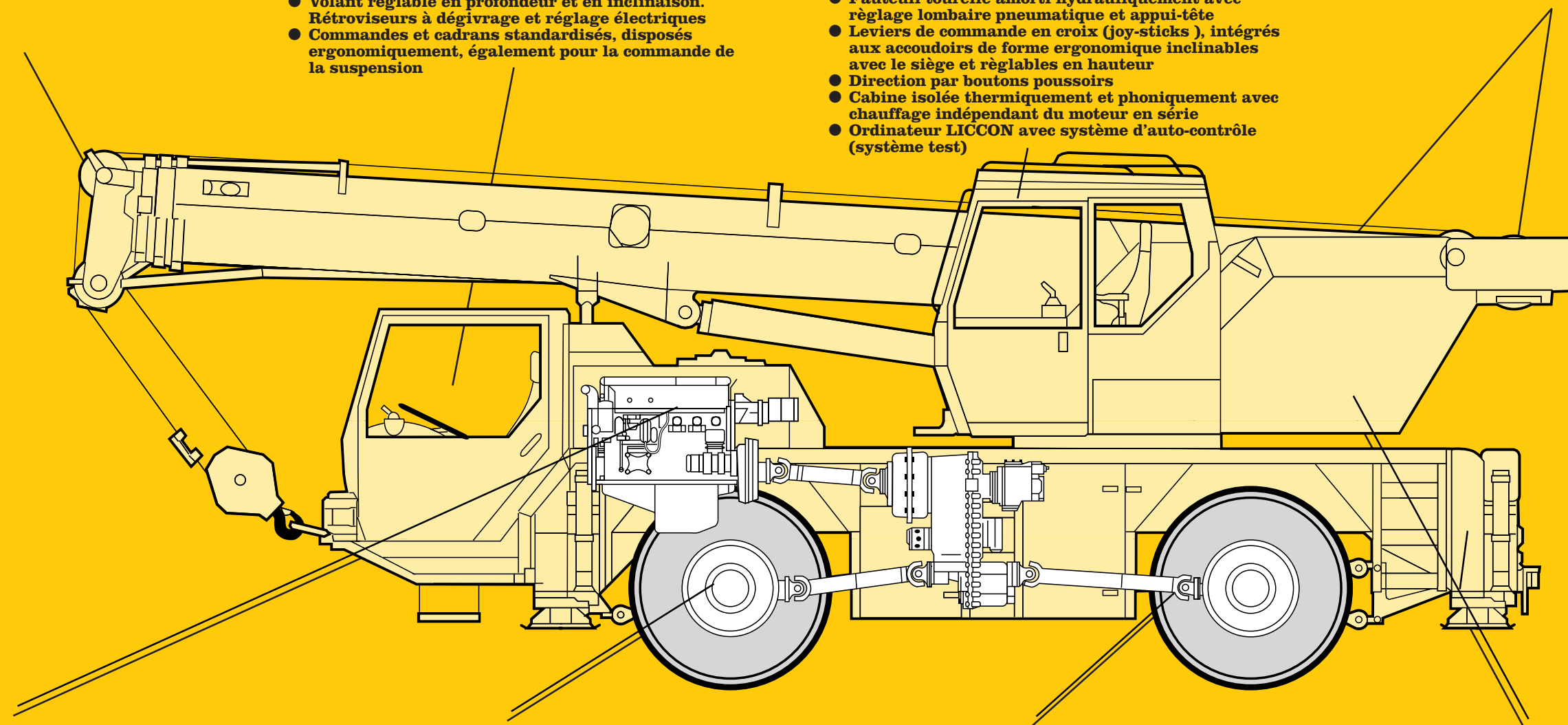
- Cabine large bi-place en tôle d'acier protégée anti-corrosion par bain de cataphorèse, peinte par poudrage polyester et cuisson au four, montée sur silent blocs à l'avant et suspendue hydrauliquement à l'arrière, équipée „grand confort“
- Vitrage de sécurité
- Siège conducteur et siège passager amortis pneumatiquement, siège conducteur avec support lombaire réglable pneumatiquement
- Volant réglable en profondeur et en inclinaison. Rétroviseurs à dégivrage et réglage électriques
- Commandes et cadrans standardisés, disposés ergonomiquement, également pour la commande de la suspension

Cabine tourelle spacieuse avec commandes de grue "grand confort" intégrés aux accoudoirs du siège.

- Cabine en tôle électrozinguée, avec grande surface vitrée teintée. Vitre frontale relevable avec essuie-glaces à grande surface de balayage. Lucarne de toit en vitrage blindé avec essuie-glace pentographique à balayage total et persienne, porte coulissante
- Fauteuil tourelle amorti hydrauliquement avec réglage lombaire pneumatique et appui-tête
- Leviers de commande en croix (joy-sticks), intégrés aux accoudoirs de forme ergonomique inclinables avec le siège et réglables en hauteur
- Direction par boutons poussoirs
- Cabine isolée thermiquement et phoniquement avec chauffage indépendant du moteur en série
- Ordinateur LICCON avec système d'auto-contrôle (système test)

Composants Liebherr fiables et d'entretien réduit.

- Couronne, mécanisme d'orientation, treuils, pompe hydraulique double à débit variable de fabrication Liebherr conçus pour une utilisation spécifique sur grues mobiles
- Graissage centralisé pour couronne d'orientation, pied de flèche, paliers de réducteur de treuil et paliers de pied et de tête de vérin de relevage



Groupe motopropulseur puissant et moderne.

- Moteur Diesel turbocompressé 6 cylindres en ligne Mercedes-Benz, conforme aux directives européennes anti-pollution EURO III, avec gestion entièrement électronique
- Boîte de vitesse à changement de rapport en charge ZF 6 WG 210, avec convertisseur et sélection automatique des vitesses, gestion électronique de la boîte de vitesse, 6 rapports Av. et 2 Ar., en plus gamme terrain
- Vitesse maximale 80 km/h et capacité de gravissement de 60 %
- Pompe hydraulique de travail Liebherr à débit variable, entraînée par la boîte de vitesse, crabotable, pour l'alimentation de l'hydraulique de la tourelle

Excellent comportement de la partie véhicule en usage routier ou dans le terrain.

- Essieux à entretien réduit, optimisés en poids en acier à très haute résistance. Tirants de ponts disposés pour un guidage latéral précis et un excellent respect de trajectoire en ligne droite
- Entraînement : 4 x 4, essieux 1 et 2 entraînés, sur route seul l'essieu 2 est entraîné, essieu 1 crabotable dans le terrain
- Les tirants d'essieux sans entretien sont montés sur paliers métalliques et élastiques
- Les essieux, éprouvés et robustes, sont fabriqués en grande série et font partie des composants fiabilisés d'une grue mobile
- Les flasques de croisillons comportent des dentures à 70° pour un assemblage rapide et facile des cardans sans entretien avec 4 boulons

Suspension Niveaumatik, ménageant route et véhicule.

- Vérins sans contraintes latérales, sans entretien, tige de vérin protégé par tube plastique contre les projections
- Réglage de niveau (suspension en position „route“), remise à niveau automatique par „presse bouton“ à partir de n'importe quelle position
- Haute stabilité en virage par croisement des circuits hydrauliques de suspension
- Blocage de suspension intégré aux vérins pour déplacement en charge, commandé à partir de la cabine porteur

Conception optimisée en poids.

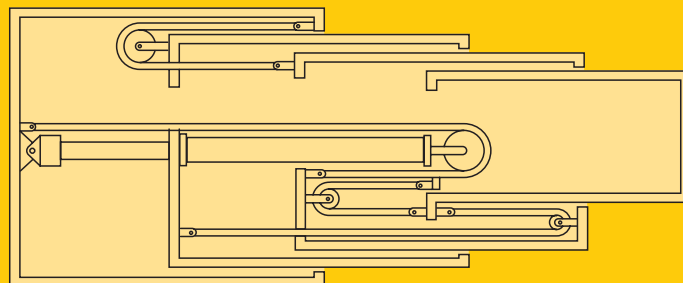
- Chaudronnerie du châssis, de la tourelle et de la flèche conçue selon la méthode des éléments finis permettant l'économie de matière et une très grande rigidité
- Utilisation d'acier allié à haute résistance (960 N/mm²) pour toutes les parties portantes d'où de grandes réserves

Lever des charges avec précision et en toute sécurité.

- Télescope de 30 m. en 4 éléments avec une fléchette pliante double de 15 m. pour une portée max. de 40 m. et une hauteur sous crochet max. de 45 m.
- Chaque longueur de télescope est prise en compte par le calculateur du système LICCON qui calcule la courbe de charge optimale
- Fléchette pliante inclinable sous 0°, 20° et 40° avec assistance hydraulique au montage

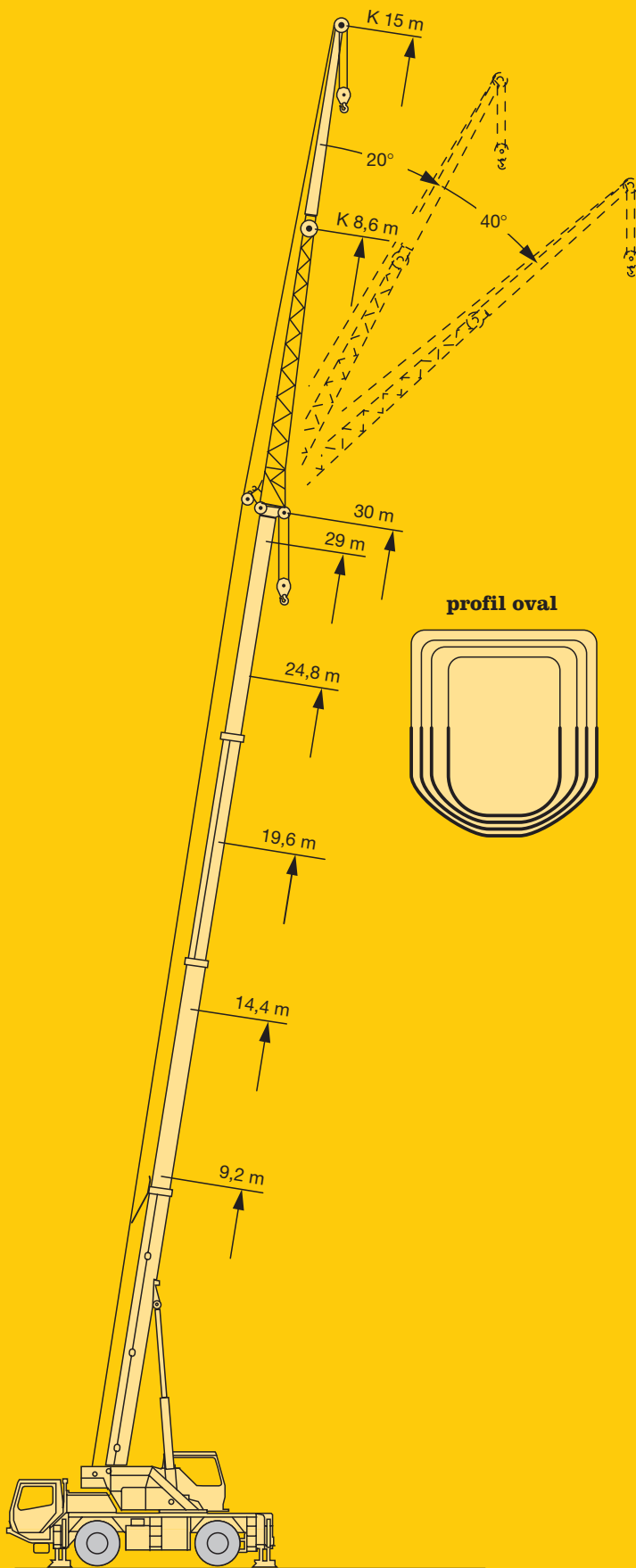
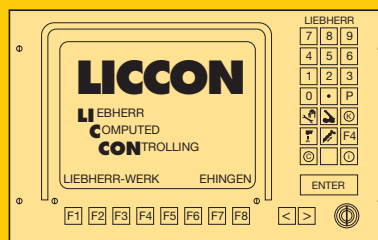
Système de télescopage hydromécanique éprouvé.

- 1 vérin de télescopage à 1 étage à double effet
- Centre de gravité du télescope ramené vers le pied de flèche par utilisation d'un ensemble palan à câbles double pour la sortie/rentrée des télescopes 3 et 4
- Guidage des éléments télescopiques par patins en polyamide
- Flèche télescopique à profil oval



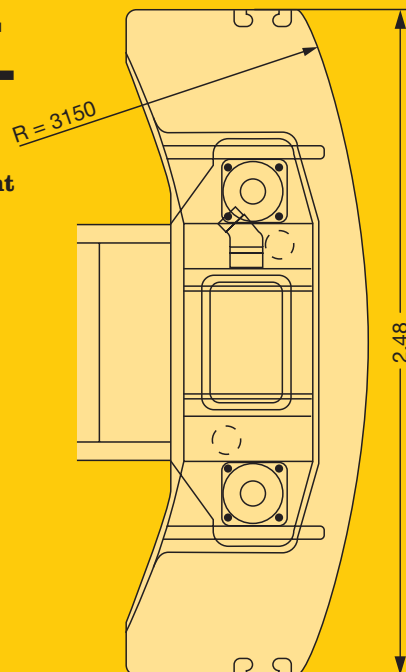
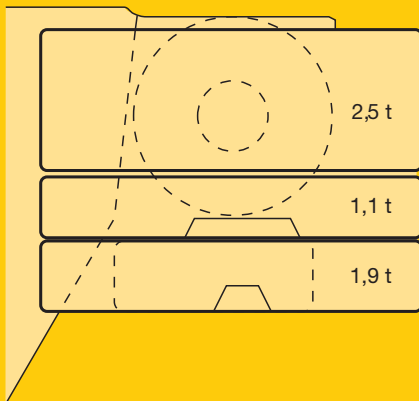
Ordinateur LICCON avec contrôleur de charge et système test.

- Sélection de la configuration de travail à l'aide de touches de fonction
- Choix de la configuration de travail sûr et évident
- Affichage des principales fonctions par symboles graphiques sur l'écran LICCON
- Coupure fiable des mouvements lors du dépassement du couple de charge
- Le limiteur de charge peut calculer une charge pour chaque longueur intermédiaire de flèche
- Indicateur de déroulement de treuil avec affichage de la course du crochet en cm. et remise à zéro
- Système TEST pour opérations d'entretien. Affichage des paramètres des périphériques et utilisateurs sur l'écran LICCON



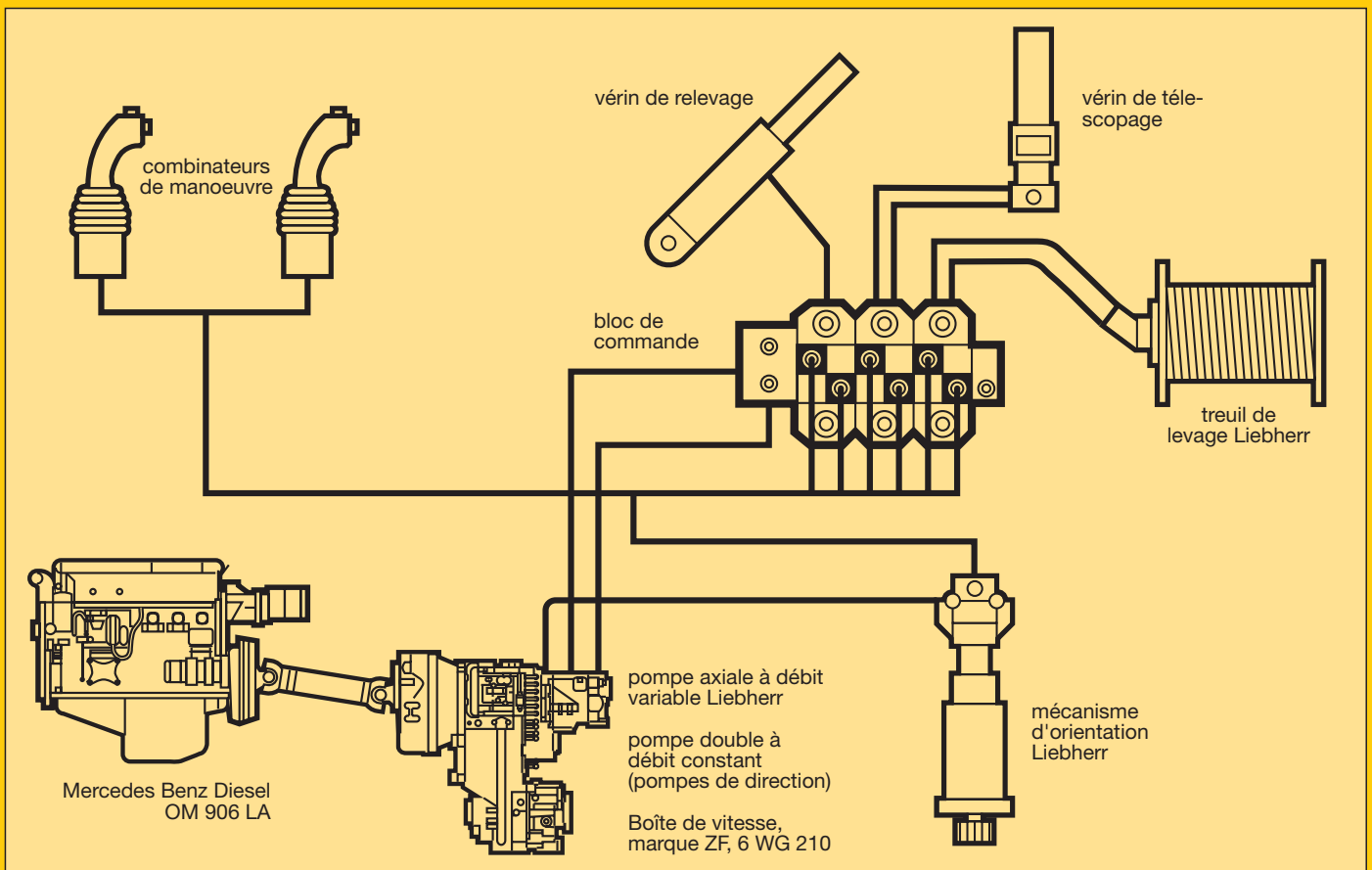
La mise en place du contre-poids: une affaire de secondes.

- Variantes de contreponds de 2,5 t. et 5,5 t.
- Mise en place du contreponds commandé directement à partir du poste de conduite



Commande de grue à Load sensing hydraulique.

- Quatre mouvements peuvent être commandés simultanément et indépendamment en toute précision
- Economie d'énergie : la pompe hydraulique ne débite que le volume nécessaire
- Sans utilisation de la vitesse rapide tout le débit de la pompe peut être envoyé sur un seul mouvement pour une grande vitesse de travail
- Entretien aisé, les composants hydrauliques étant rassemblés sous forme de monobloc
- La commande tout hydraulique permet sensibilité et précision



Sauf modifications.

TP 266. 4.97

Veillez prendre contact avec
LIEBHERR-WERK EHINGEN GMBH
D-89582 Ehingen/Donau, Telefon (073 91) 5 02-0, Telefax (073 91) 5 02-33 99
www.lwe.liebherr.de, E-mail: info@lwe.liebherr.com